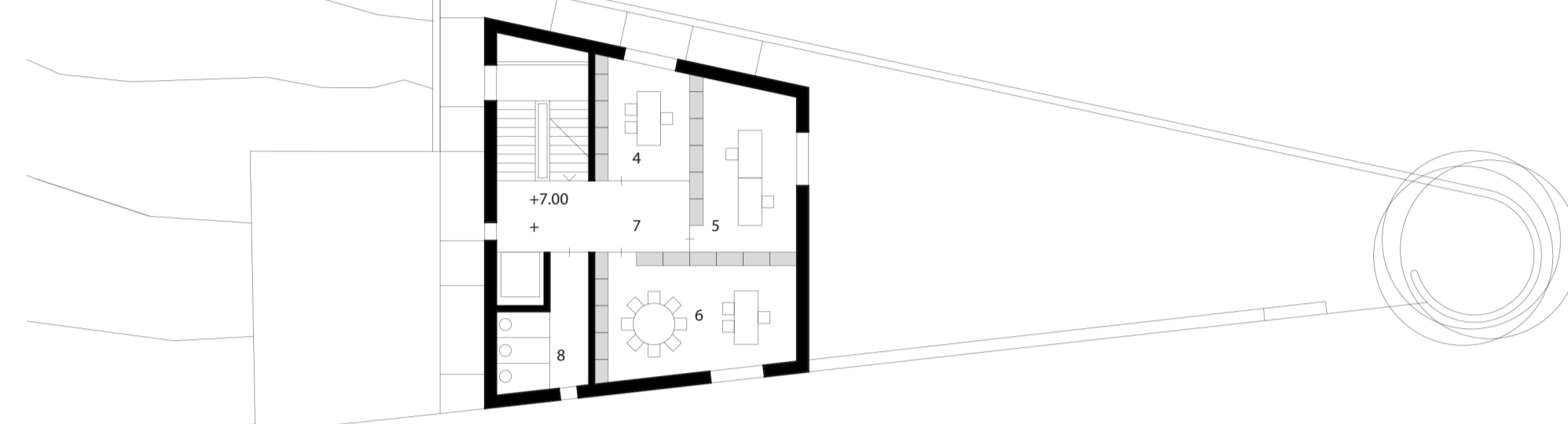
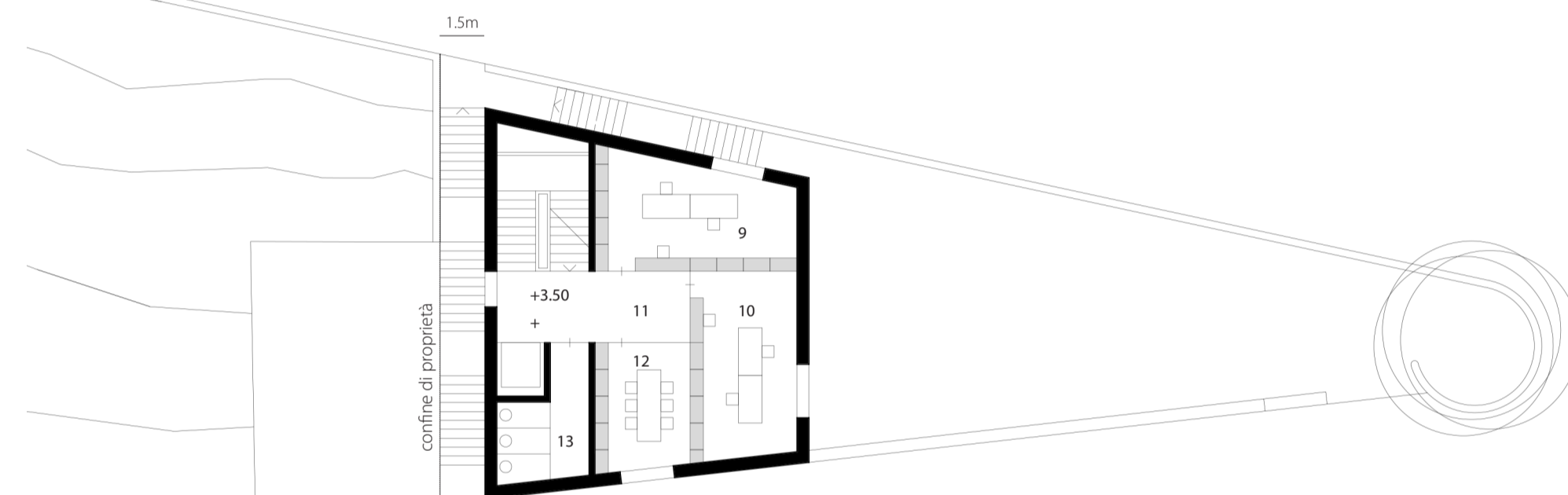


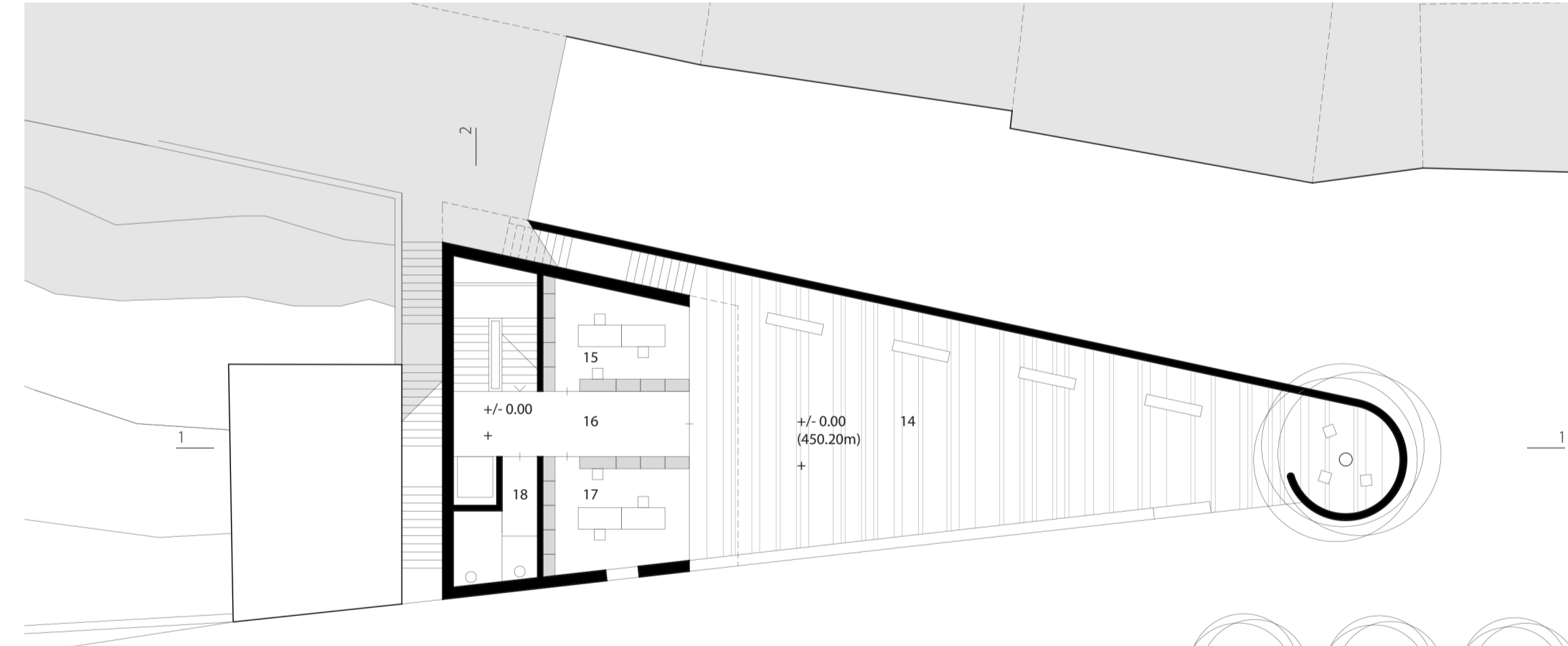
pianta quota +10.50 (piano terzo)



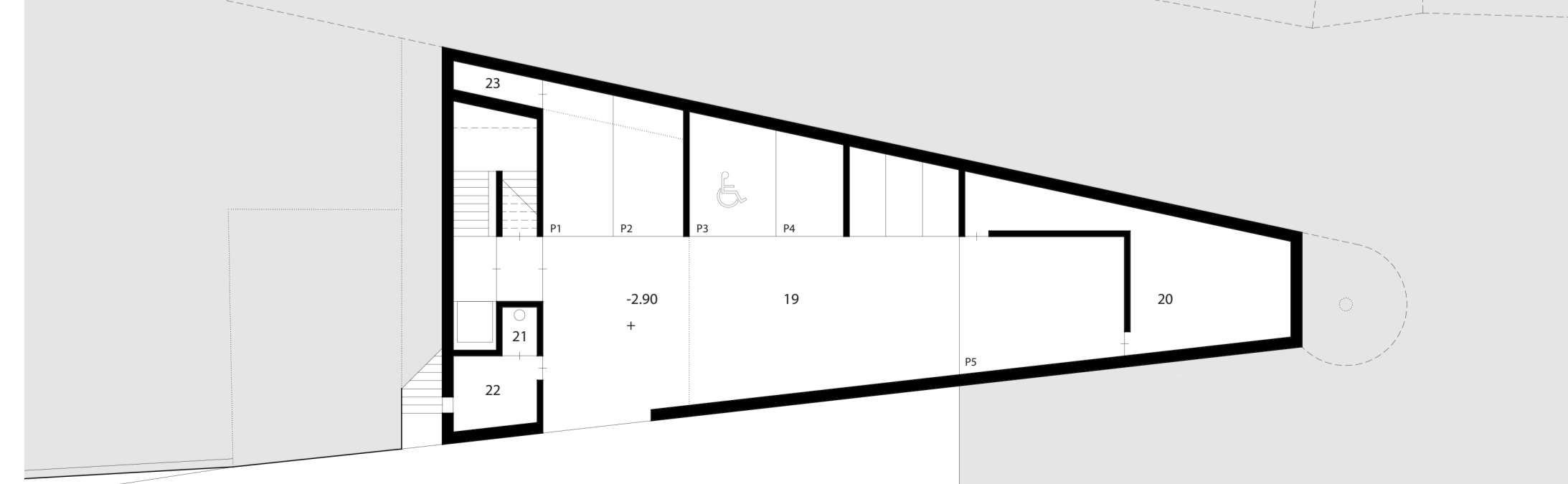
pianta quota +7.00 (piano secondo)



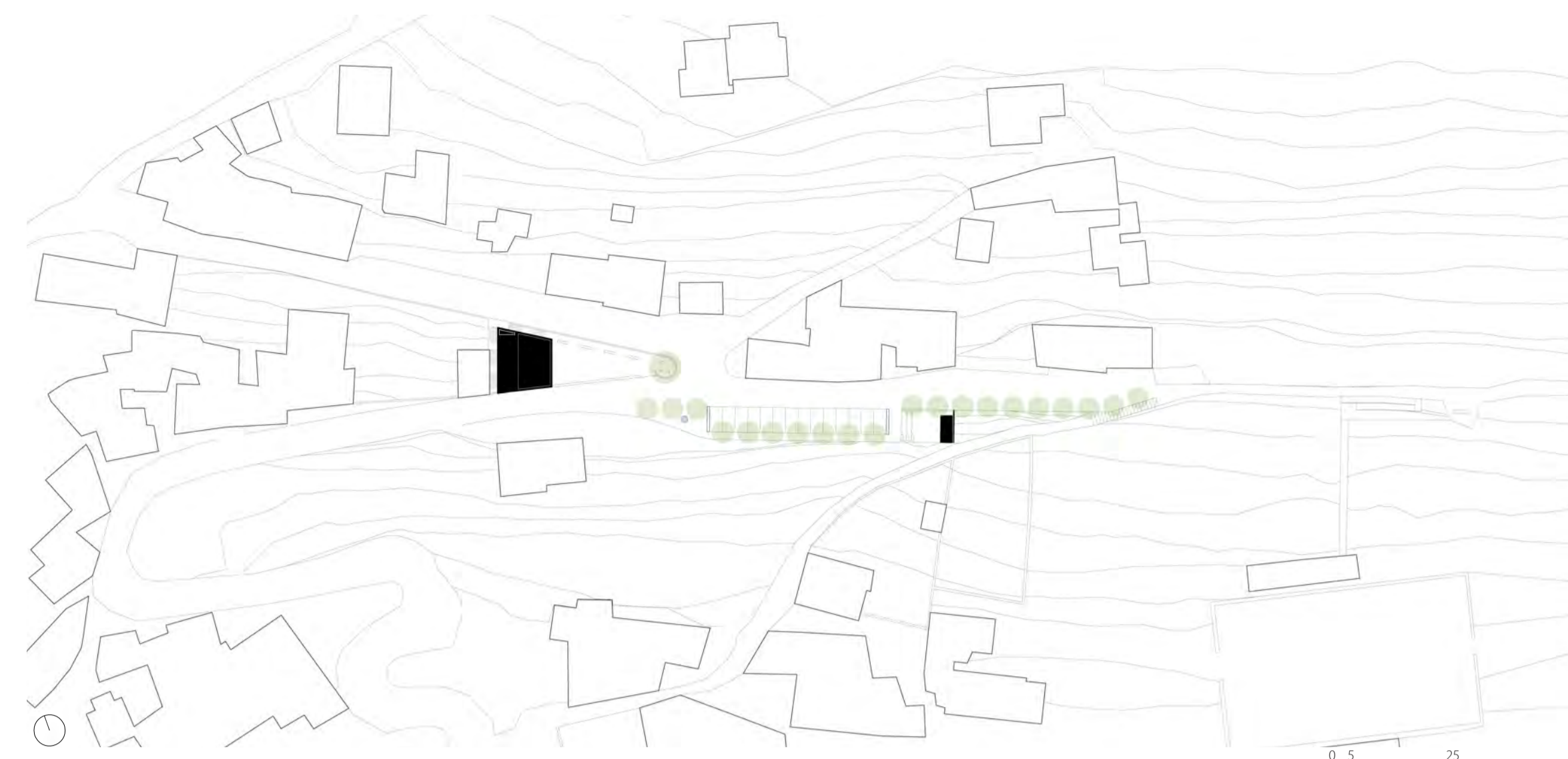
pianta quota +3.50 (piano primo)



pianta quota +/- 0.00 (piano terreno)



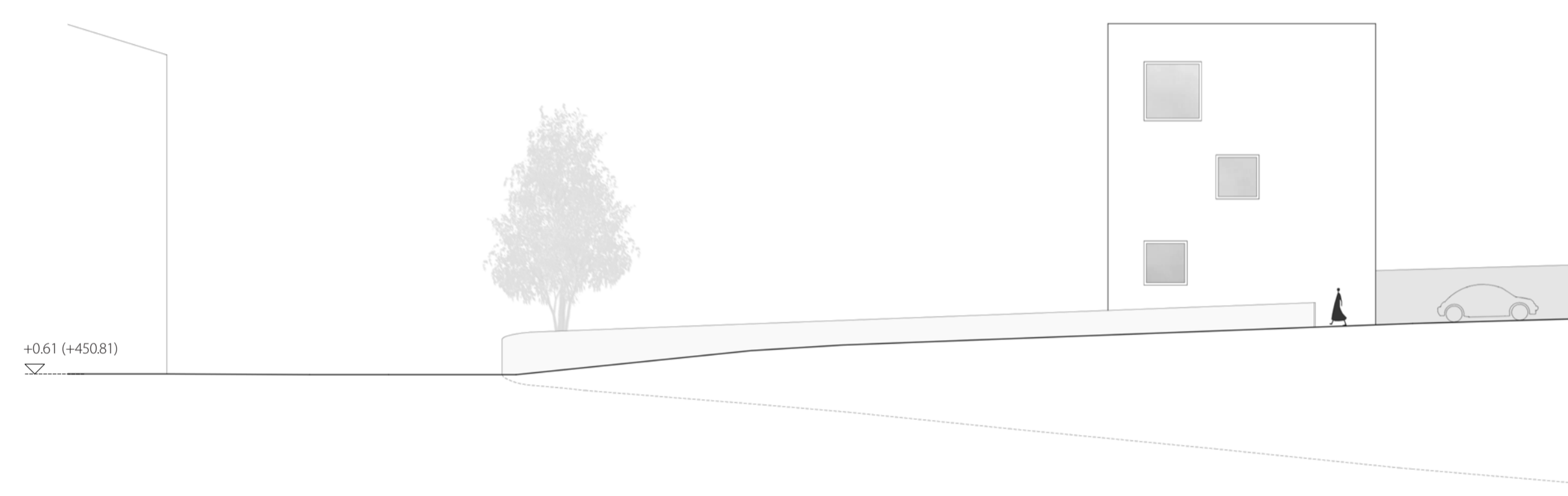
pianta quota -2.90 (piano semi-interrato)



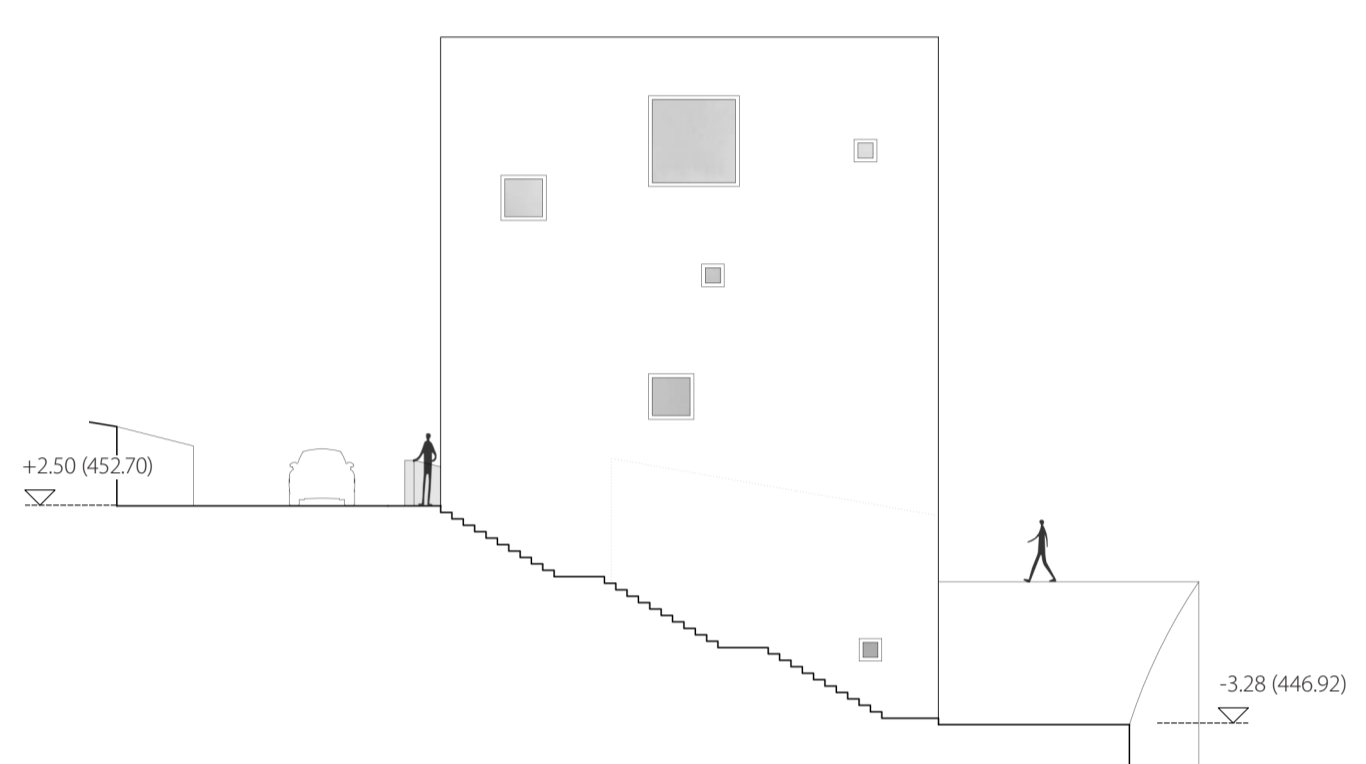
planimetria

scala 1:1000

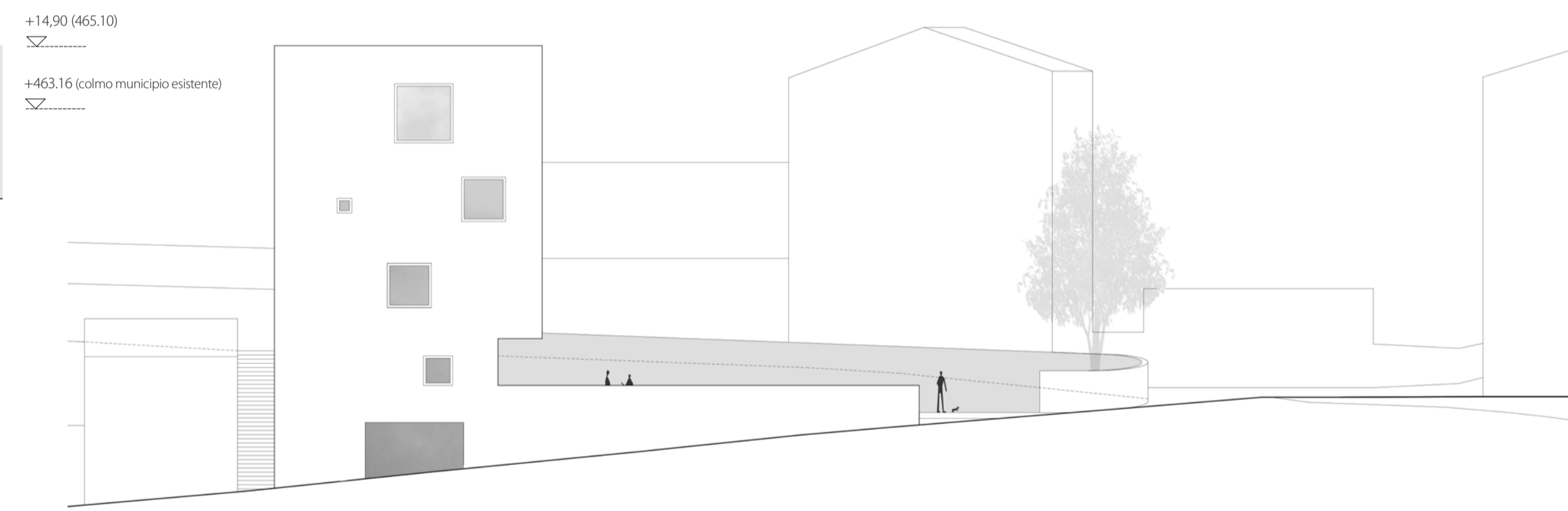
programma spazi	addetti previsti (art. 1.4)	superficie
1. sala consiglio	12 + 52	68.00 m2
2. disimpegno		8.00 m2
3. servizi igienici		10.80 m2
4. ufficio segretario comunale	1	12.60 m2
5. ufficio ragioneria / segreteria	1	20.20 m2
6. ufficio sindaco - giunta	1 + 8	27.60 m2
7. disimpegno		15.60 m2
8. servizi igienici		10.80 m2
9. ufficio tecnico	3	24.20 m2
10. ufficio tributi	3	22.60 m2
11. disimpegno		15.60 m2
12. sala riunioni		13.60 m2
13. servizi igienici		10.80 m2
14. nuova piazza		180.00 m2
15. ufficio vigilanza	2	20.00 m2
16. atrio ingresso		20.90 m2
17. ufficio anagrafe	2	22.32 m2
18. servizi igienici		10.80 m2
19. autorimessa		183.90 m2
20. magazzino		36.70 m2
21. spogliatoio/servizio igienico		2.30 m2
22. ufficio manutentore	1	8.40 m2
23. vano tecnico		3.50 m2



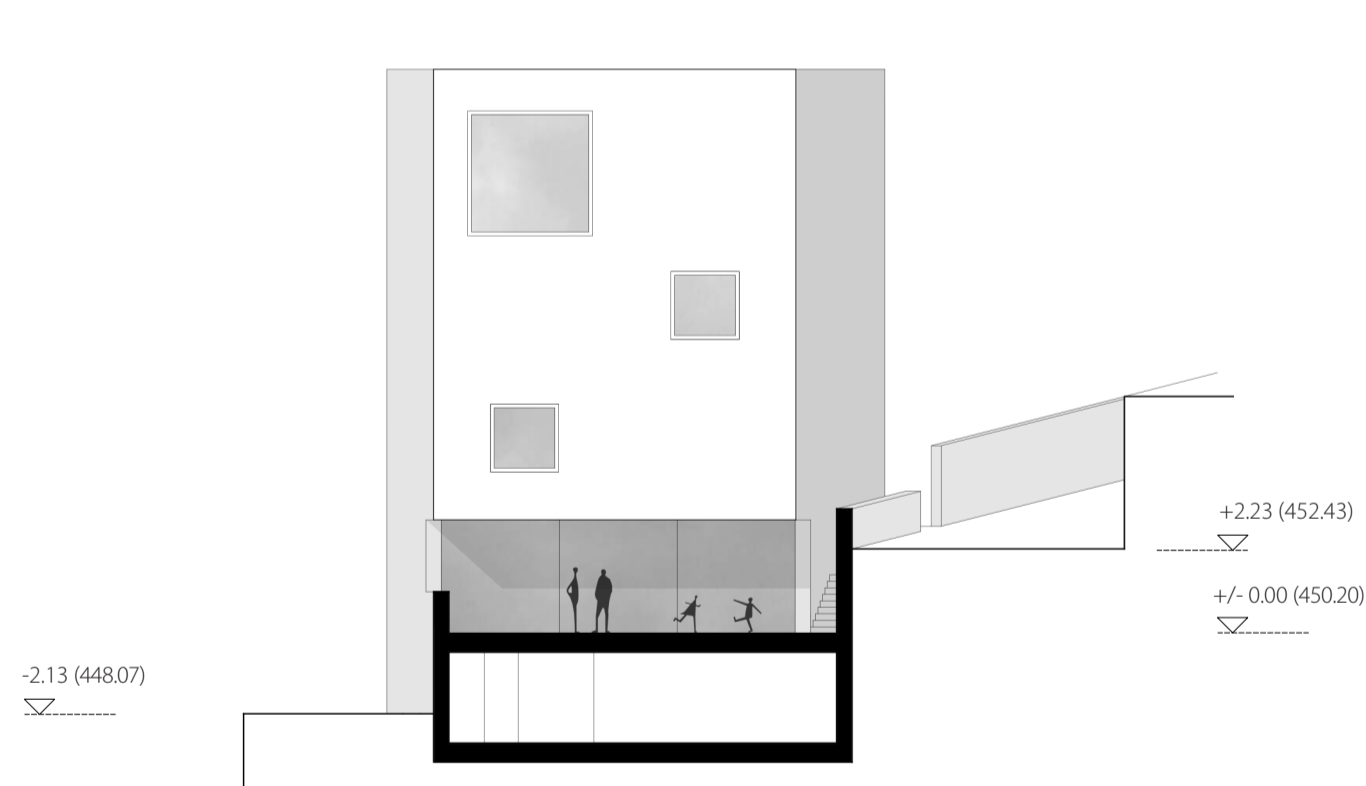
prospetto nord



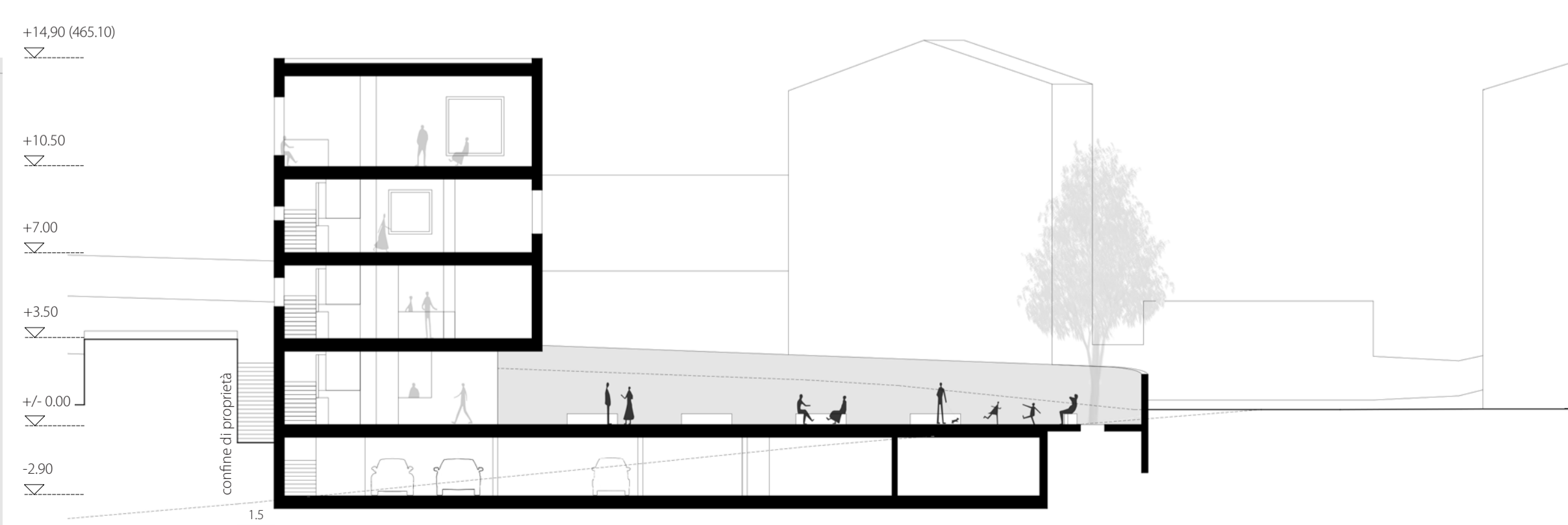
prospetto ovest



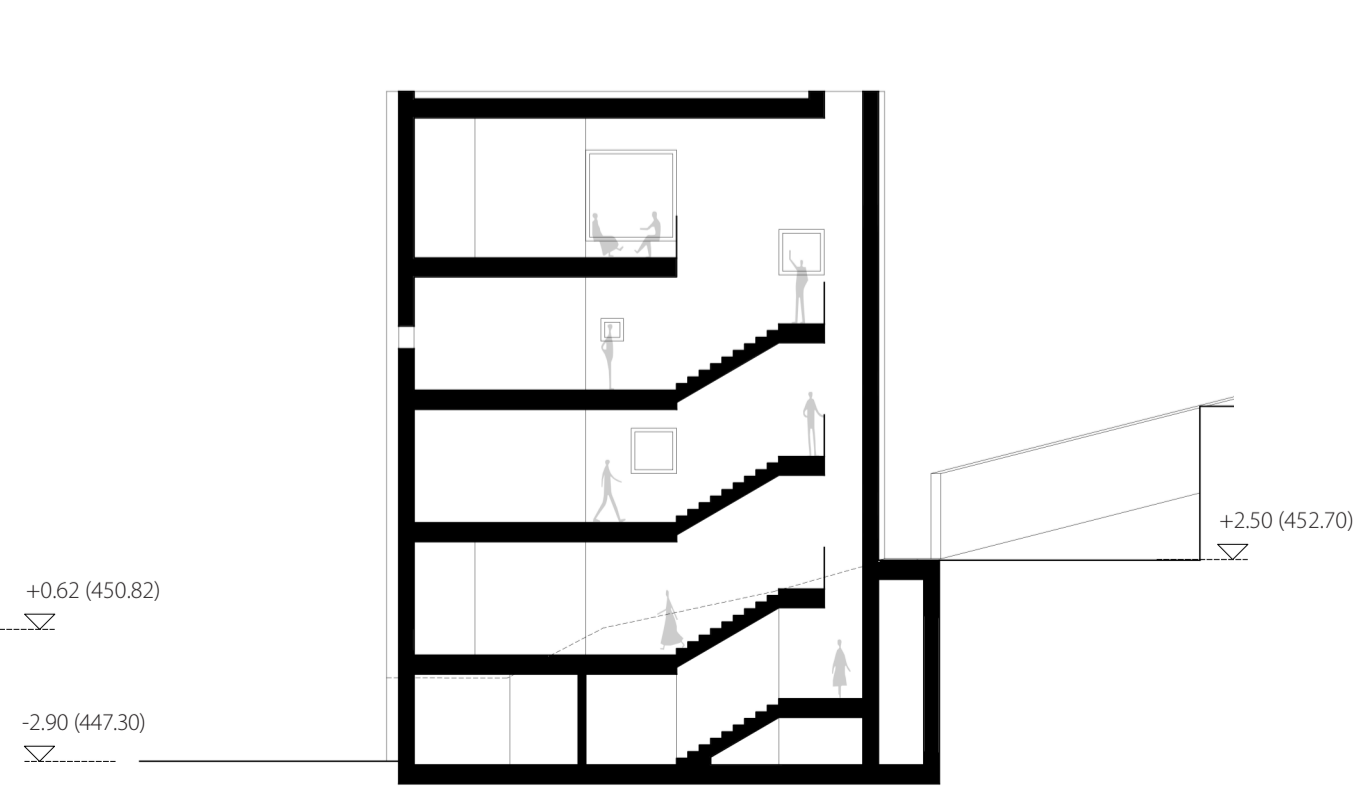
prospetto sud



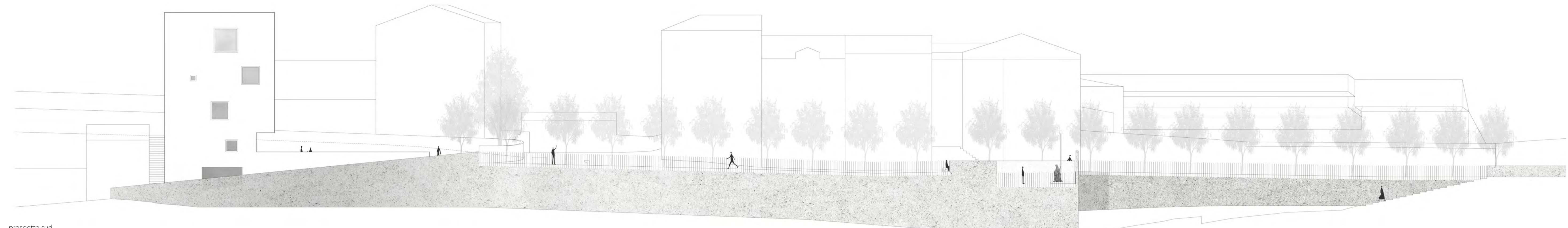
prospetto est



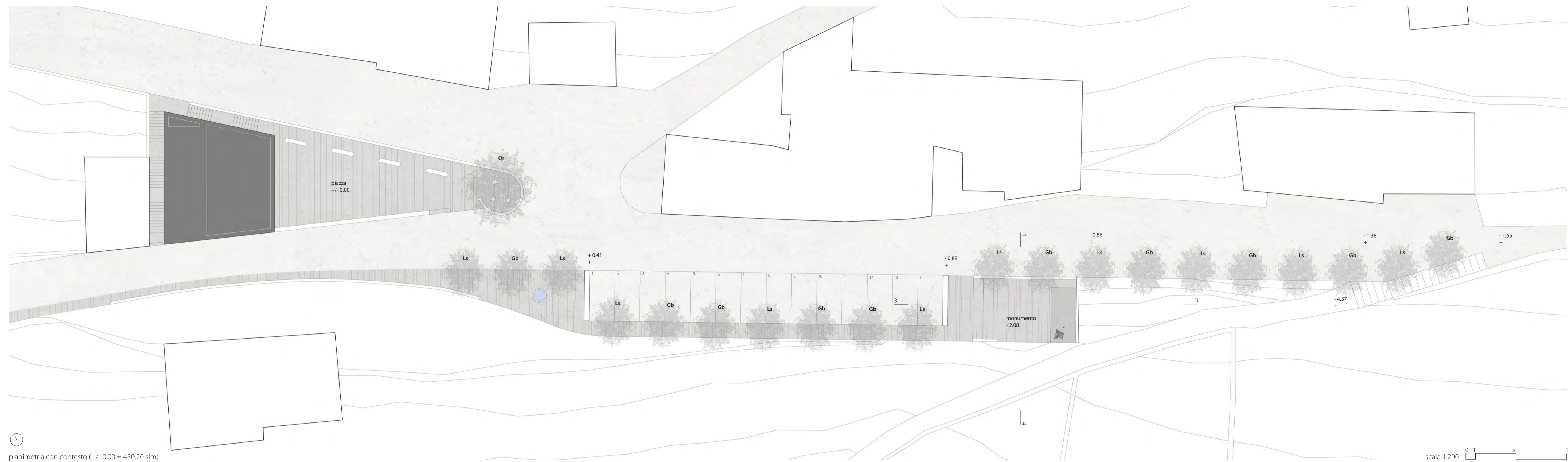
sezione 1-1



sezione 2-2



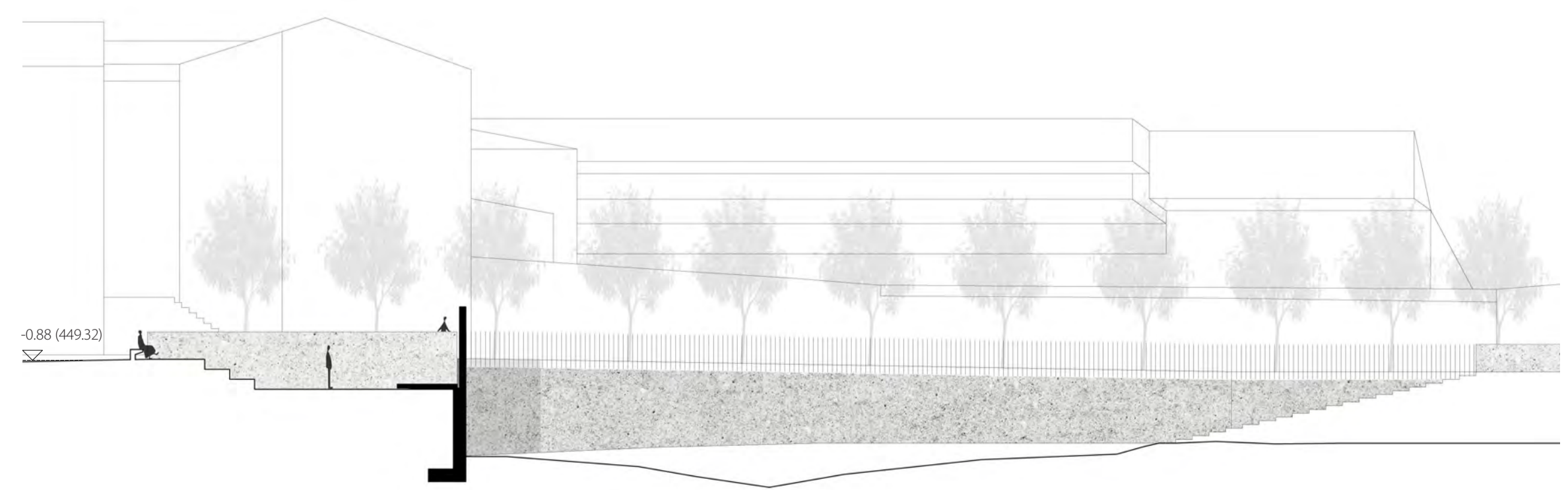
prospetto sud



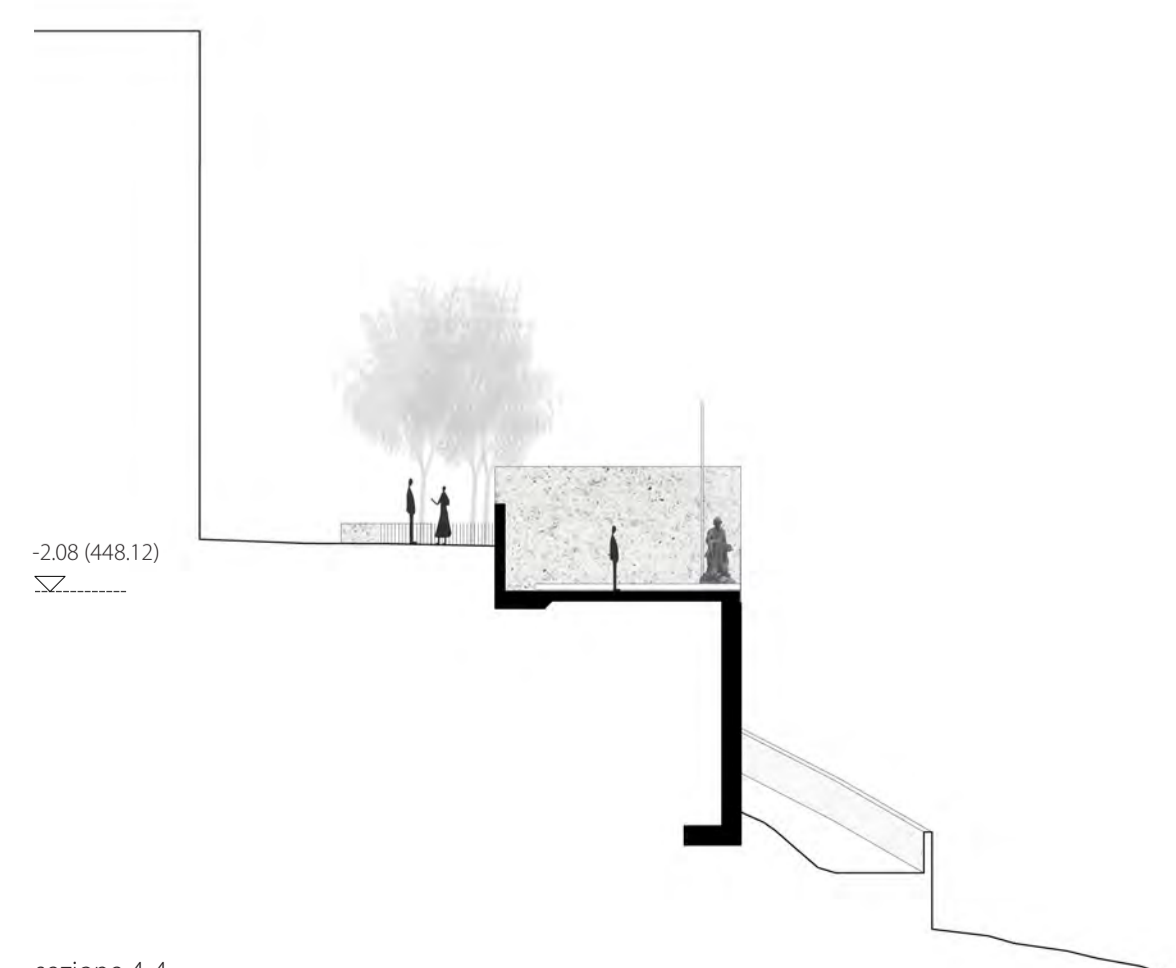
planimetria con contesto (+/- 0.00 = 450.20 slm)

scala 1:200

- 
 conglomerato bituminoso
 tipo tappeto 0/10
- 
 cubetti di pietra di luserna
 12x12x12 cm
- 
 lastra in serizzo valmasino
- 
 calcestruzzo armato
 bocciardato
- 
 quercia comune
 quercus robur
- 
 liquidambar
 liquidambar styraciflua 'simone'
- 
 ginkgo biloba
 ginkgo biloba 'blagon'



sezione 3-3

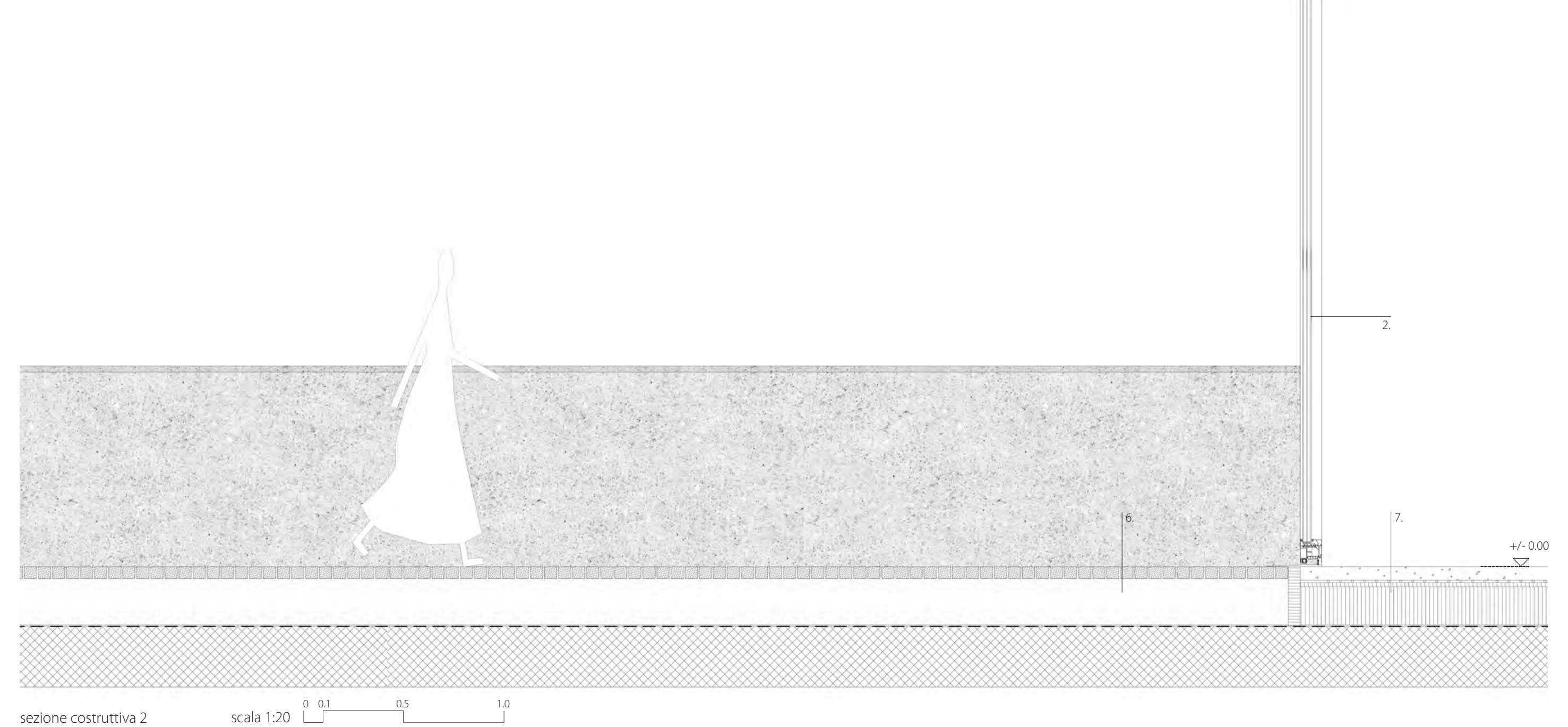
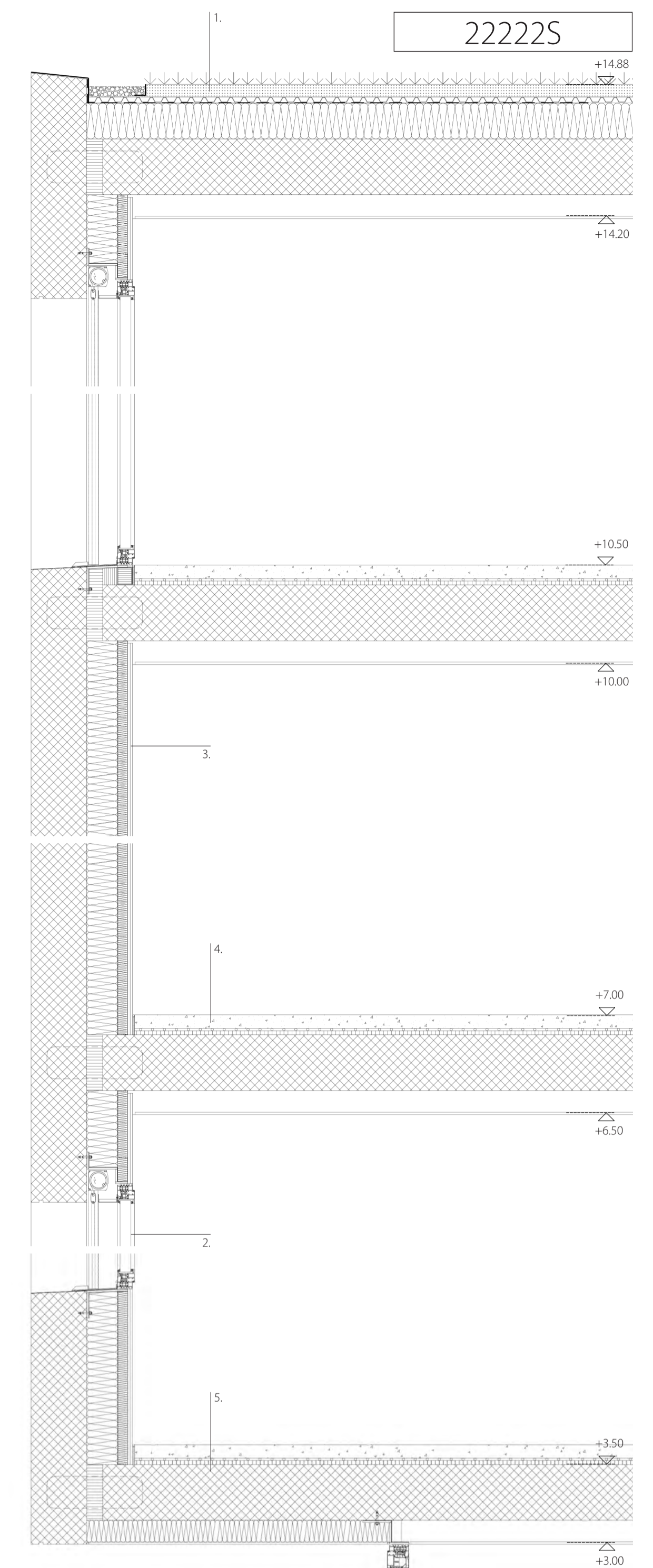
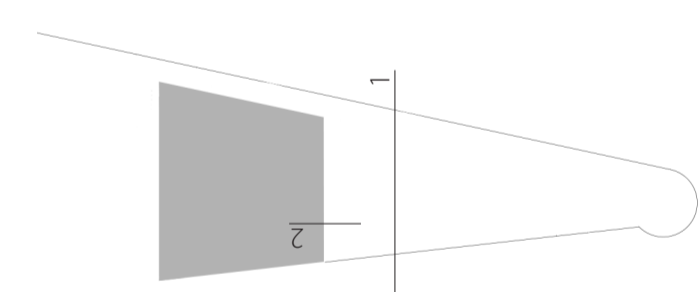


sezione 4-4





1. COPERTURA
 - Verde estensivo: sedum-perenni-aromatiche
 - Substrato inverdimento estensivo: lapillo, ardesia espansa, pomice 70 mm
 - Tessuto filtrante
 - Strato di accumulo e drenaggio tipo Gutta T20 Garden 20 mm
 - Tessuto di protezione tipo Terradrain M 1181 20 mm
 - Doppia guaina impermeabile anti radice
 - Isolamento termico tipo FLUMROC 3AD 0.033W/(m²K) 180 mm
 - Barriera al vapore bituminosa 3.5 mm
 - Soletta in calcestruzzo armato 280 mm
 - Intercedine impianti
 - Pannelli tipo TOPAKUSTIK tipo 8/3
2. INFISSO
 - Serramento in alluminio tipo REYNAERS MasterLine 8 HI+ con triplo vetro
 - Tenda oscurante con avvolgibile a scomparsa, scorrevole su binario incassato
3. PARETE ESTERNA
 - Muro in calcestruzzo armato bocciardato 280 mm
 - Swisspor EPS 30 160mm
 - Barriera vapore SD 2200
 - Swisspor ROC Type 3 50 mm
 - Doppia lastra in CG Acquapanel 12,5 mm
4. PAVIMENTO
 - Betoncino 70 mm con trattamento superficiale Pentra Sil NL + Pentra Guard HP
 - Foglio in PE
 - Serpentine tipo Uponor Minitec 12 mm
 - EPS 30 rivestito con foglio alu 20 mm
 - Soletta in calcestruzzo armato 280 mm
 - Intercedine impianti
 - Lastra in CG 12,5 mm
5. PAVIMENTO
 - Betoncino 70 mm con trattamento superficiale Pentra Sil NL + Pentra Guard HP
 - Foglio in PE
 - Serpentine tipo Uponor Minitec 12 mm
 - EPS 30 rivestito con foglio alu 20 mm
 - Soletta in calcestruzzo armato 280 mm
 - Isolazione rigida EPS 100 mm
 - Intonaco di finitura
6. PAVIMENTO ESTERNO
 - Pavimento in cubetti di pietra di Luserna
 - Strato di allettamento a in sabbia e cemento
 - Betoncino di pendenza alleggerito
 - Swisspor BIKUPLAN EGV 3.5 v Flam 5 mm
 - Soletta in calcestruzzo armato 300 mm
7. PAVIMENTO
 - Betoncino 70 mm con trattamento superficiale Pentra Sil NL + Pentra Guard HP
 - Foglio in PE
 - Serpentine tipo Uponor Minitec 12 mm
 - EPS 30 rivestito con foglio alu 20 mm
 - Swisspor PUR Premium 90+90 mm
 - Swisspor BIKUPLAN EGV 3.5 v Flam 5 mm
 - Soletta in calcestruzzo armato 300 mm
8. PAVIMENTAZIONE VIA ROMA
 - Conglomerato bituminoso tipo tappeto 0/10 30mm
 - Conglomerato bituminoso tipo bynder 0/20 50 mm
 - Massicciata stradale "tout venant" 150mm
9. PARETE NORD NUOVA PIAZZA
 - Parapetto in calcestruzzo armato bocciardato 400mm
 - Sostegno provvisorio scavo con bellinise perforazione diam. 200 pali 127/8 int.33cm
 - Regolarizzazione superficiale con spritzbeton
 - Geotessuto bentonitico tipo Volteco Volgrip
 - Muro in calcestruzzo bocciardato 500 mm
10. PARAPETTO SUD
 - Muro in calcestruzzo armato bocciardato 400 mm





1. PAVIMENTAZIONE VIA ROMA
 - Conglomerato bituminoso tipo tappeto 0/10 30mm
 - Conglomerato bituminoso tipo bynder 0/20 50 mm
 - Massicciata stradale "tout venant" 150mm
2. PARETE NORD NUOVA PIAZZA
 - Parapetto in calcestruzzo armato bocciardato 400mm
 - Sostegno provvisorio scavo con berlinese perforazione diam. 200 pali 127/8 int.33cm
 - Regolarizzazione superficiale con spritzbeton
 - Geotessuto bentonitico tipo Volteco Volgrip
 - Muro in calcestruzzo bocciardato 500 mm
3. PAVIMENTO ESTERNO
 - Pavimento in cubetti di pietra di Luserna
 - Strato di allettamento a in sabbia e cemento
 - Betoncino di pendenza alleggerito
 - Swisspor BIKUPLAN EGV 3.5 v flam 5 mm
 - Soletta in calcestruzzo armato 300 mm
4. PAVIMENTO
 - Betoncino 150 mm
 - Pannelli isolanti tipo Foamglass T3 200 mm
 - Platea in calcestruzzo armato 300 mm
5. PARETE NORD MONUMENTO AI CADUTI
 - Serramento in legno - triplo vetro
 - Tenda oscurante interna
6. PAVIMENTO
 - Pavimento in cubetti di pietra di Luserna
 - Strato di allettamento a in sabbia e cemento 140mm
 - Betoncino di pendenza 100mm
7. PARAPETTO
 - Corrimano in ferro pre-verniciato 60x10mm
 - Barre verticali in ferro pre-verniciate 60x100mm
 - Piastra in ferro pre-verniciata saldata alle barre
 - Profilo in ferro ancorato al muro di sostegno in calcestruzzo
8. LAPIDI COMMEMORATIVE

