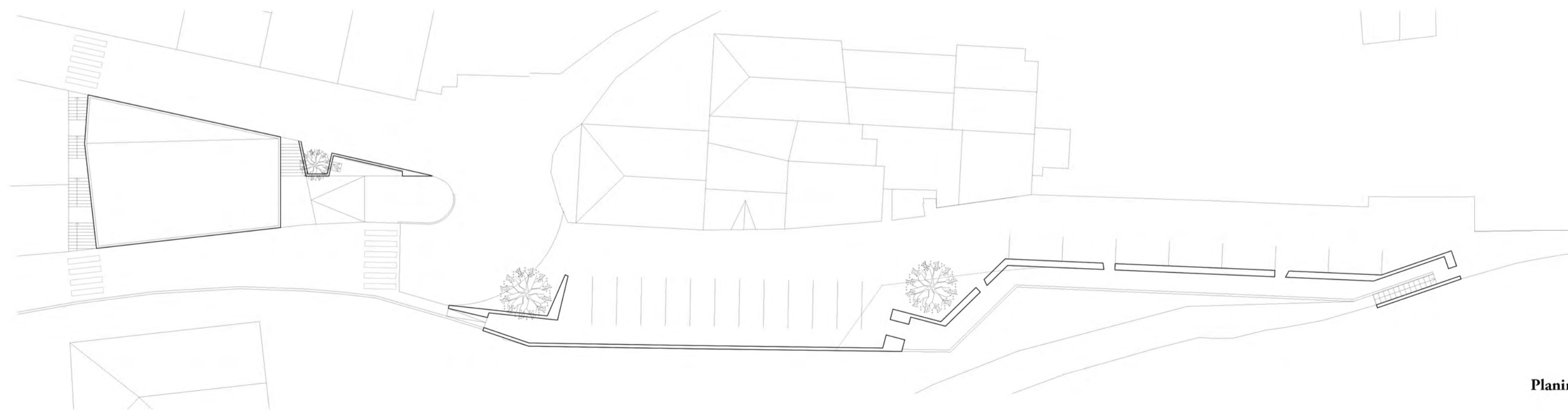
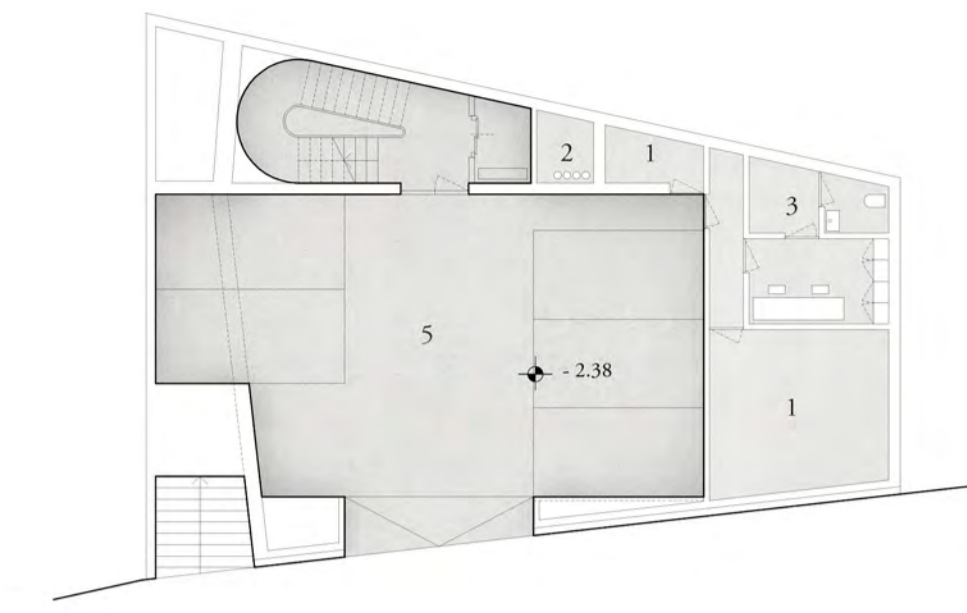




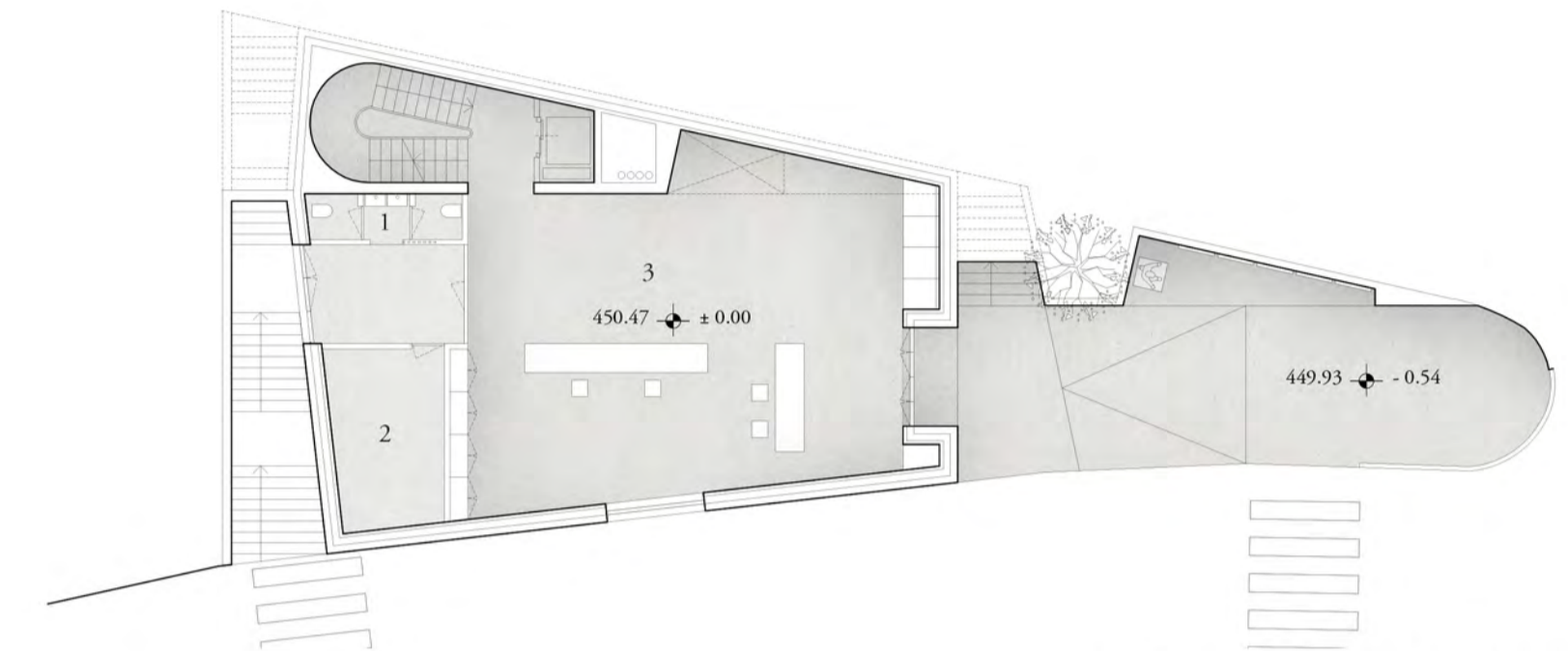
La proposta progettuale che sta alla base dell'intervento è semplice e chiara: creare un edificio che dichiari la sua natura pubblica staccandosi dalle preesistenze e cercando attraverso il disegno dello spazio pubblico una connessione con via Roma mediante l'utilizzo di elementi che definiscano una nuova spazialità. Il nuovo edificio si stacca dal confine e lo spazio che si crea tra il muro della proprietà accanto e il fronte ovest dell'intervento diventa un passaggio pedonale urbano. L'elemento della scala connette e mette in relazione le due quote differenti di via Roma e permette un accesso secondario al piano terra del Municipio. Una seconda connessione è stata aggiunta su questo lato, in modo tale da connettere in maniera diretta la piazza di ingresso con la strada sul lato nord. L'edificio si inserisce quindi nel lotto di progetto instaurando con lo spazio aperto un legame diretto, reso ancor più forte dalle scalinate che lo abbracciano e lo rendono elemento capace di generare nuove dinamiche spaziali, anche nello spazio pubblico.



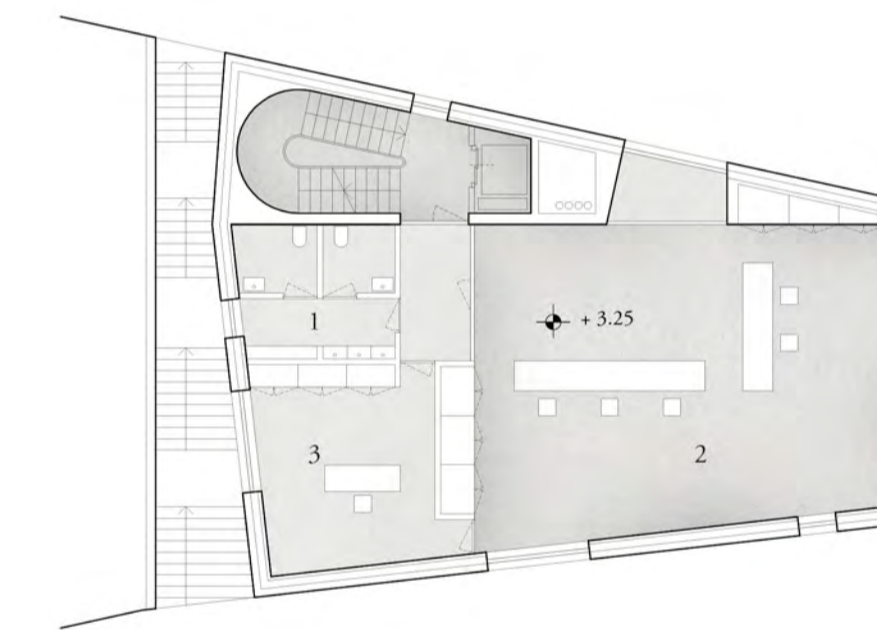
Planimetria scala 1:500



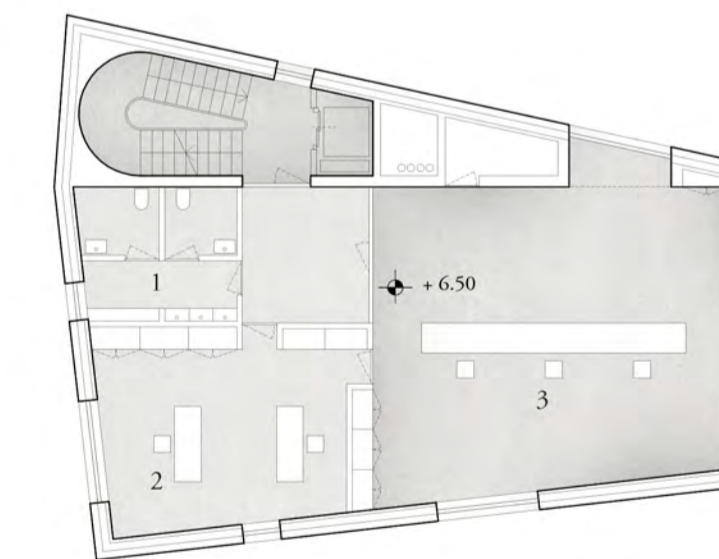
⊙ **Pianta P-1** scala 1:200  
 1 magazzino 23,8 mq  
 2 locale tecnico 2,65mq  
 3 ufficio operaio manutentore 15 mq  
 5 area parcheggio 108 mq



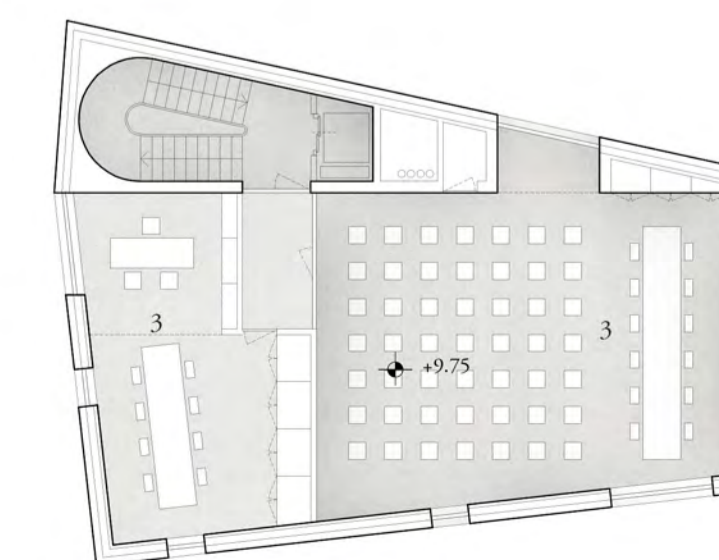
⊙ **Pianta PT e progetto di suolo** scala 1:200  
 1 servizi 6 mq  
 2 archivio 15,7 mq  
 3 accoglienza/ufficio anagrafe 100 mq



⊙ **Pianta P1** scala 1:200  
 1 servizi 15,5 mq  
 2 ufficio tributi + vigilanza 93 mq  
 3 ufficio segreteria comunale 26 mq



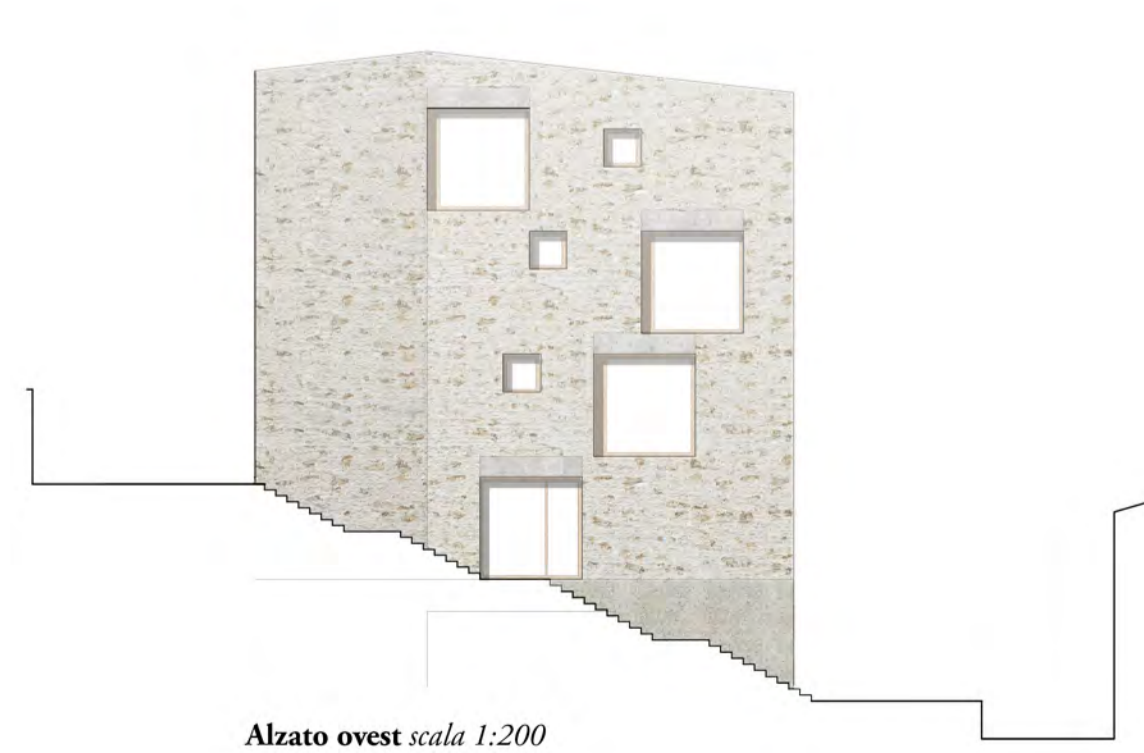
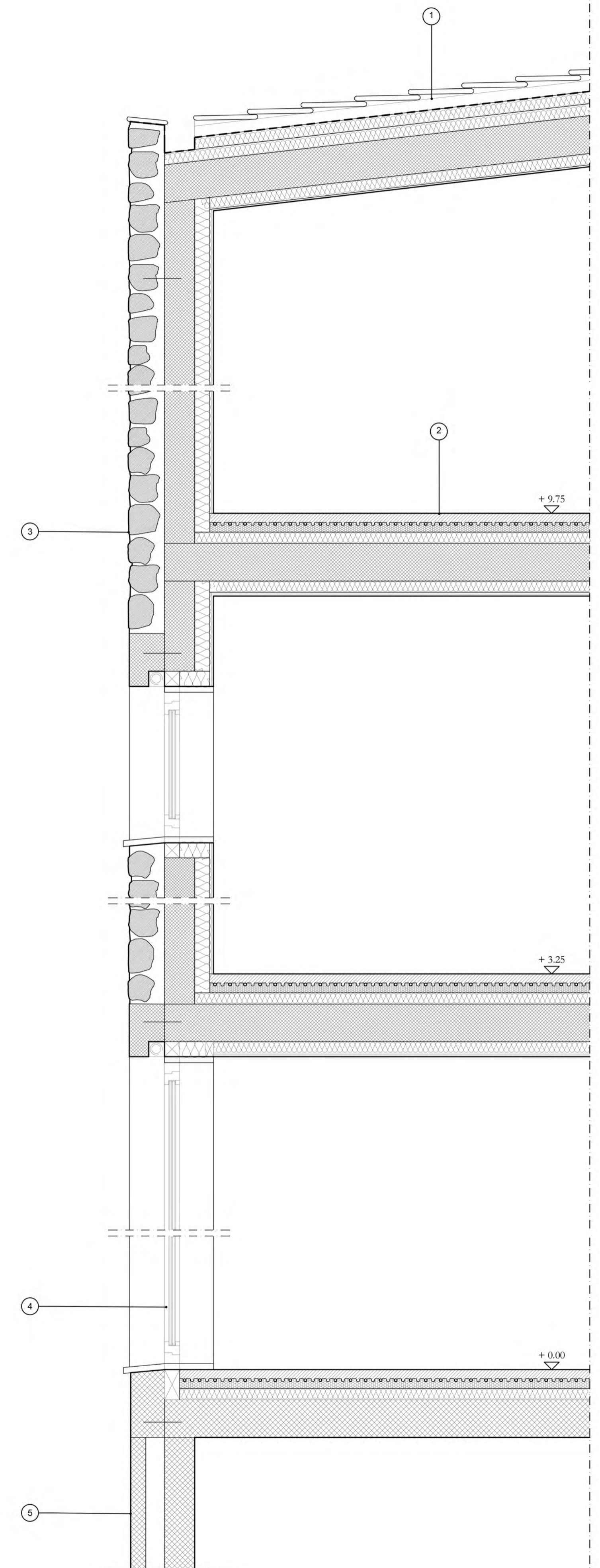
⊙ **Pianta P2** scala 1:200  
 1 servizi 15,5 mq  
 2 ufficio ragioneria/segreteria 36 mq  
 3 ufficio tecnico 80 mq  
 4 magazzino 3,7 mq



⊙ **Pianta P3** scala 1:200  
 1 sala del sindaco 46,2 mq  
 2 sala consiglio e giunta 95 mq



- 1 . COPERTURA
  - tegole piatte in pietra
  - (se possibile recuperate dall'edificio esistente)
  - lamiera con funzione di ventilazione sulla quale vengono appoggiate le tegole in pietra
  - guaina impermeabile
  - isolamento termico sp.16 cm
  - solaio in cls sp. 28 cm
  - struttura controsoffitto sp.8 cm con isolamento termico
  - barriera al vapore
  - lastra in cartongesso sp.1,5 cm
- 2 . PAVIMENTO PIANO TIPO
  - pavimento in cemento di tipo industriale con serpentine di riscaldamento sp. 12,5 cm
  - isolamento termico sp. 8 cm
  - solaio in cls sp. 28 cm
  - controsoffitto interno con isolamento interno sp. 8 cm
- 3 . PARETE ESTERNA
  - muro in rasopietra sp. 20 cm
  - muro in cls sp. 20 cm
  - controparete interna con isolamento termico sp. 8 cm
  - doppia lastra in cartongesso sp. 3 cm
- 4 . INFISSO
  - tenda interna a rullo per protezione solare
  - infisso in legno - vetro doppio
- 5 . PARETE INTERRATA
  - manto geotessile
  - membrana drenante in polietilene
  - parete in cls faccia a vista sp. 10 cm
  - intercapedine sp.10 cm
  - parete in cls (struttura) sp. 20 cm



Alzato ovest scala 1:200



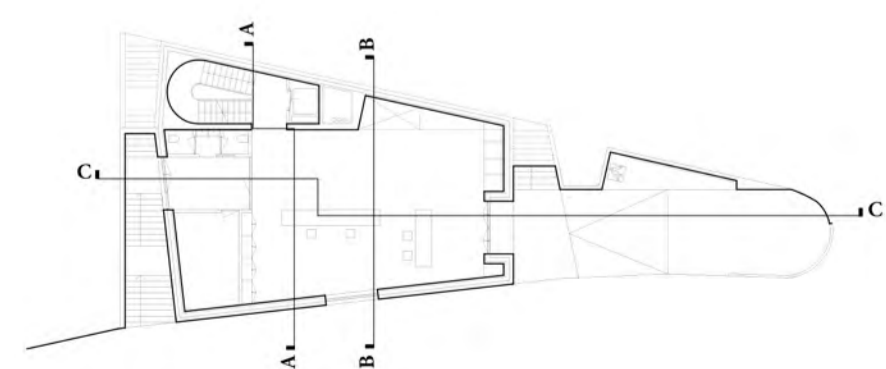
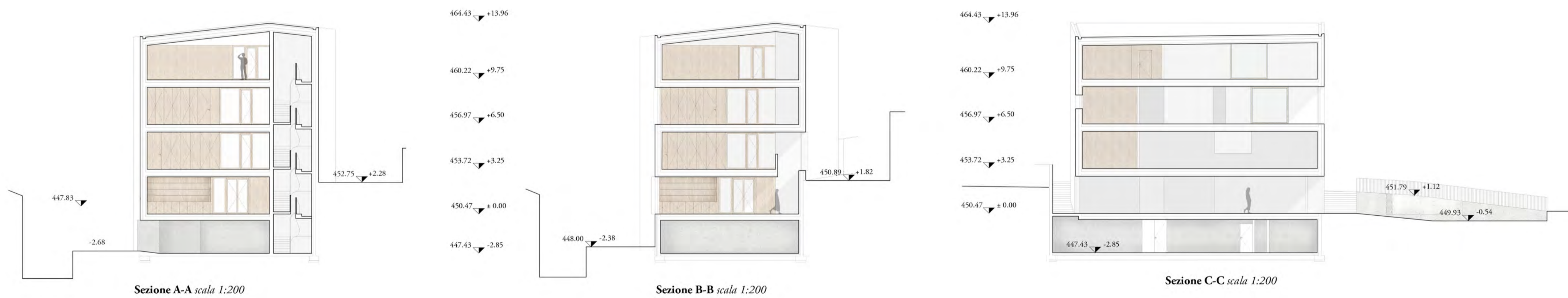
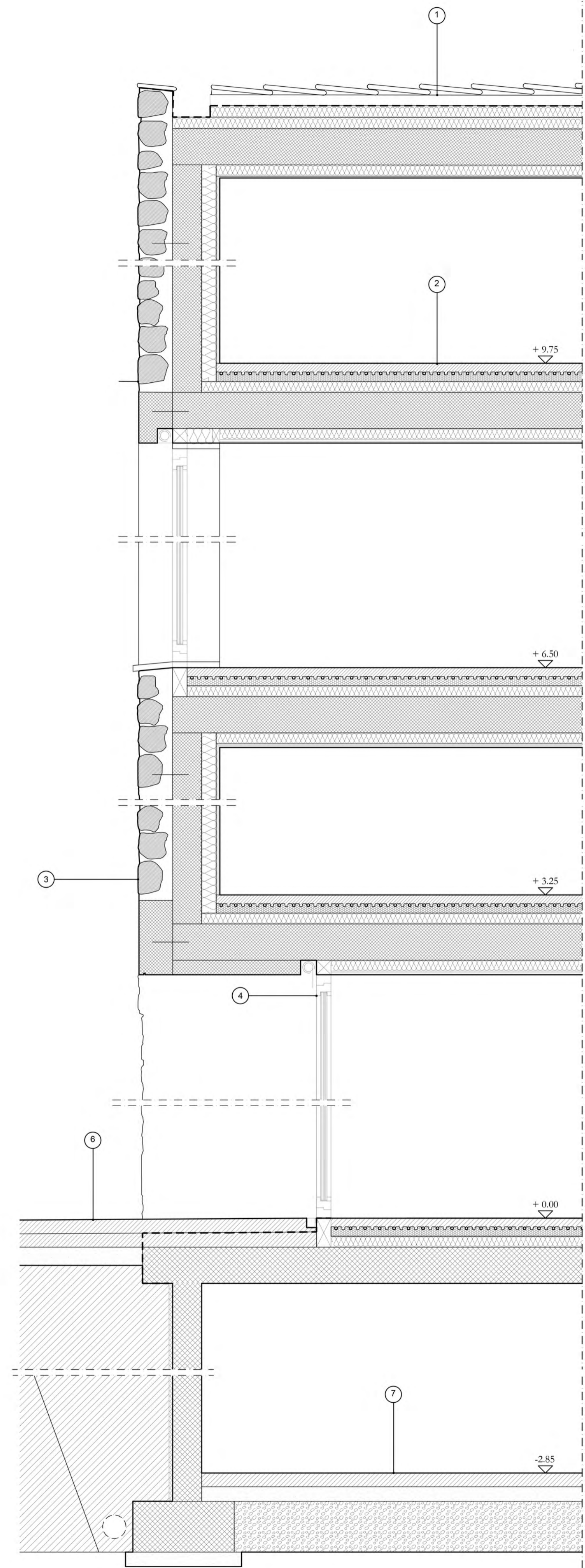
Alzato est scala 1:200



Alzato nord scala 1:200



1. COPERTURA
  - tegole piane in pietra
  - (se possibile recuperate dall'edificio esistente)
  - lamiera con funzione di ventilazione sulla quale vengono appoggiate le tegole in pietra
  - guaina impermeabile
  - isolamento termico sp.16 cm
  - solaio in cls sp. 28 cm
  - struttura controsoffitto sp.8 cm con isolamento termico
  - barriera al vapore
  - lastra in cartongesso sp.1,5 cm
2. PAVIMENTO PIANO TIPO
  - pavimento in cemento di tipo industriale con serpentine di riscaldamento sp. 12,5 cm
  - isolamento termico sp. 8 cm
  - solaio in cls sp. 28 cm
  - controsoffitto interno con isolamento interno sp. 8 cm
3. PARETE ESTERNA
  - muro in rasopietra sp. 20 cm
  - muro in cls sp. 20 cm
  - controparete interna con isolamento termico sp. 8 cm
  - doppia lastra in cartongesso sp. 3 cm
4. INFISSO
  - tenda interna a rullo per protezione solare
  - infisso in legno - vetro doppio
5. PARETE INTERRATA
  - manto geotestile
  - membrana drenante in polietilene
  - parete in cls (struttura) sp. 20 cm
6. PAVIMENTO ESTERNO
  - pavimento in cemento 'scopato' sp. 9 cm
  - magrone
  - strato compatto di misto granulare
7. PAVIMENTO INTERRATO
  - pavimento in cemento di tipo industriale sp. 10 cm
  - strato di separazione in film plastico
  - sabbia compatta sp. 10 cm
  - strato di ghiaia sp. 35



L'edificio lavora in un principio di semplicità, cercando di avere una chiara divisione tra il limite del volume e le partizioni interne. Questo risultato si ottiene nell'uso differente dei materiali, in maniera tale da enfatizzare ciò che è portante, rispetto a ciò che è portato, gli spazi serventi, rispetto agli spazi serviti.

Inoltre, viene dato maggior spessore al muro a Nord, nel quale si trovano gli spazi di circolazione verticale e alcuni spazi tecnici, correggendo l'irregolarità del volume all'interno dell'edificio. A livello spaziale gli ambienti vengono suddivisi in maniera ordinata ai piani. Sul lato ovest dell'edificio si trovano i servizi igienici e gli uffici che non prevedono un contatto diretto con il pubblico. Uno spazio filtro media i flussi di persone tra la circolazione verticale, questi spazi e il grande ambiente open space che ospita invece quegli uffici che prevedono un certo flusso di persone. L'obiettivo del disegno è quello di enfatizzare il muro perimetrale, un nocciolo duro, le cui divisioni interne vengono differenziate attraverso l'utilizzo di un materiale diverso, per rendere evidente il loro carattere "flessibile". I muri perimetrali sono in calcestruzzo e con una finitura di intonaco. Le divisioni interne, invece, sono state pensate con un carattere più leggero, pareti attrezzate con una struttura in legno in modo tale da ridurre al minimo gli elementi di arredo e riuscire a sfruttare al massimo lo spazio. All'interno di questi spazi si trovano gli uffici che non hanno necessità di lavorare direttamente con il pubblico. In questa maniera esiste una chiara differenziazione tra gli spazi serviti e i percorsi serventi, tra spazi che hanno bisogno di un certo grado di definizione e spazi openspace che possono avere una certa flessibilità di uso, anche nel tempo.

