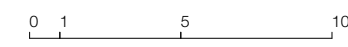


PLANIMETRIA GENERALE 1:250



RELAZIONE CON IL CONTESTO

Il progetto dal punto di vista volumetrico, compositivo e materico, guarda con attenzione all'eredità del nucleo più antico di Grosotto. Volumi compatti, con una composizione delle facciate non omogenea e frutto di continui adattamenti, e l'uso di intonaci rustici e piccoli elementi decorativi come sottili cornici alle finestre, danno qualità anche agli edifici più modesti e costituiscono gli elementi distintivi dell'edificato di Grosotto. L'intervento nel suo complesso guarda con attenzione ai caratteri del costruito storico locale, reinterpretandoli. L'edificio si configura come un volume compatto con una finitura esterna in intonaco materico grigio chiaro, all'interno del quale finestre e loggie appaiono scavate con una disposizione irregolare. Le aperture vengono sottolineate dalla presenza di imbotti in legno, che conferiscono un aspetto domestico all'intervento. La falda del tetto richiama le coperture di tipo tradizionale dell'architettura alpina ed è inclinata verso sud, per assicurare un orientamento ottimale ai pannelli fotovoltaici.

RAPPORTO CON LO SPAZIO PUBBLICO

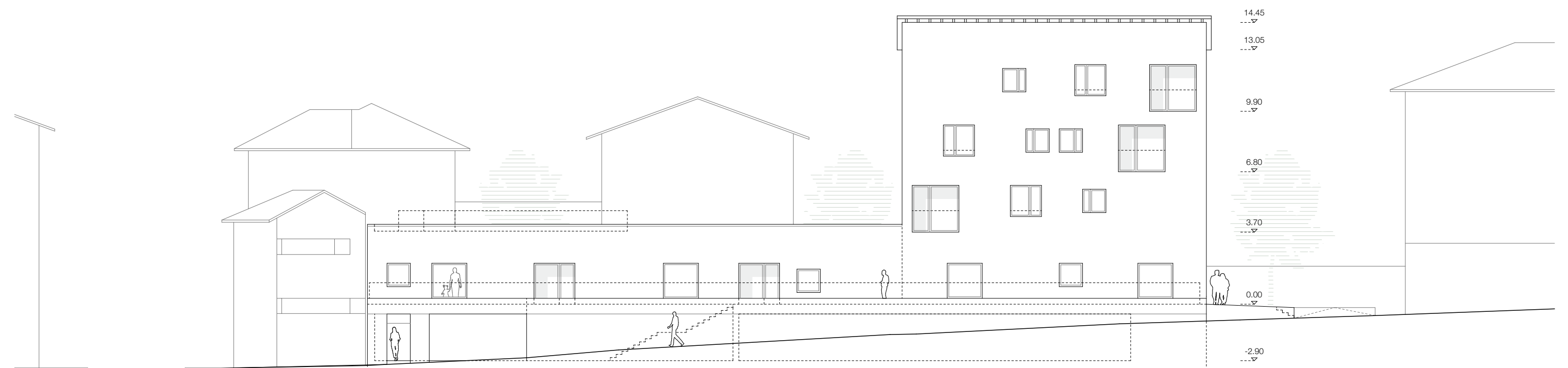
Le recenti sistemazioni lungo via Statale hanno prodotto una piacevole sequenza di spazi pubblici, dal disegno semplice e adeguato alla scala urbana. I filamenti che dal centro storico si attestano su via Statale generano continue dilatazioni spaziali con caratteristiche di piccole piazze e punti di sosta attrezzati da minime dotazioni. La proposta progettuale trova una mediazione in questo sistema di spazi pubblici. Arretrando il fronte dell'edificio si ricava una piccola piazza sopraelevata, con lo scopo di collegare - attraverso un'ampia scala - via Statale e via Mortirolo in sicurezza. Il carattere pubblico dell'edificio e le relative utenze (bambini e anziani) necessitano di un'adeguata gestione dei flussi, soprattutto durante l'utilizzo della mensa, per cui si è deciso di separare la percorrenza pedonale da quella carrabile data la ridotta ampiezza di via Mortirolo.

QUALITÀ DEGLI SPAZI

L'arretramento del volume residenziale rispetto a via Statale consente un'apertura degli alloggi verso il contesto, i quali godono tutti di affaccio su due fronti; questo permette una vista del panorama sul centro storico, e in alcune occasioni sulle montagne, soprattutto ai piani più alti. Gli spazi al piano terra ospitano solo funzioni pubbliche con doppio affaccio (nord-sud). Si è data priorità a spazi interni ampi e flessibili, con accesso esclusivo a una piccola area verde sul fronte sud. L'asilo nido dispone di un'area gioco in copertura al fine di ampliare l'offerta didattica con il gioco libero e le attività all'aperto, concedendo ai bambini spazi esterni più generosi. Il variegato sistema di aperture consente differenti relazioni verso l'esterno e sono state modulate in relazione alle utenze. Nel nido e nella mensa si garantisce una vista esterna anche ai più piccoli, nella residenza si crea la possibilità di percepire l'esterno anche da un letto o una poltrona.



VISTA DA VIA MORTIROLO



PROSPETTO NORD 1:200

- | | | | | | | | |
|--|--|--|--|---|--|---|---|
| <p>PARCHEGGIO</p> <p>1. PARCHEGGIO 15 POSTI + 2 DISABILI 398 mq</p> <p>2. LOCALE TECNICO 100 mq</p> <p>3. DISTRIBUZIONE</p> <p>4. DEPOSITO AREE COMUNI ALLOGGI PROTETTI</p> <p>5. CANTINA</p> <p>6. LOCALE SPAZZATURA</p> | <p>ALLOGGI PROTETTI</p> <p>7. AMBULATORIO 27 mq</p> <p>8. ATTESA E ACCETTAZIONE 16 mq</p> <p>9. SPOGLIATOIO E S.I. 5 mq</p> <p>10. ATRIO 19 mq</p> <p>11. S.I.</p> <p>12. SPAZIO CONVIVIALE SOGGIORNO 30 mq</p> | <p>13. SPAZIO CONVIVIALE PRANZO 43 mq</p> <p>MENSA</p> <p>14. DISIMPEGNO</p> <p>15. SPOGLIATOIO ADDETTI 3 mq</p> <p>16. S.I. ADDETTI</p> <p>17. CUCINA OFFICE 16 mq</p> | <p>18. S.I. INSEGNANTI</p> <p>19. S.I. ALUNNI</p> <p>20. S.I. ALUNNE</p> <p>21. REFETTORIO 134 mq</p> <p>22. LAVAMANI</p> <p>ASILO NIDO</p> <p>23. ATRIO E GUARDAROBA 21 mq</p> | <p>24. SPAZIO PER IL RIPOSO 44 mq</p> <p>25. SPAZIO GIOCO 68 mq</p> <p>26. SCALDAVIVANDE 6 mq</p> <p>27. S.I. BAMBINI 0-3 ANNI</p> <p>28. S.I. INSEGNANTI</p> <p>29. SPAZIO INSEGNANTI 9 mq</p> | <p>AREE ESTERNE</p> <p>30. PIATTAFORMA ELEVATRICE</p> <p>31. GIARDINO ASILO NIDO 120 mq</p> <p>32. GIARDINO ALLOGGI PROTETTI 76 mq</p> <p>33. NUOVA AREA PUBBLICA</p> <p>34. NUOVO COLLEGAMENTO PEDONALE</p> <p>35. COPERTURA VERDE</p> | <p>36. SPAZIO GIOCO IN COPERTURA 110 mq</p> <p>BILOCALE (43MQ)</p> <p>37. ZONA GIORNO E ANGOLO COTTURA 22 mq</p> <p>38. DISIMPEGNO</p> <p>39. CAMERA DOPPIA 14 mq</p> <p>40. LOGGIA 3 mq</p> | <p>41. S.I. 5 mq</p> <p>MONOLOCALE (29 MQ)</p> <p>42. SPAZIO MULTUSO 23 mq</p> <p>43. DISIMPEGNO</p> <p>44. LOGGIA 3 mq</p> <p>45. S.I. 5 mq</p> |
|--|--|--|--|---|--|---|---|

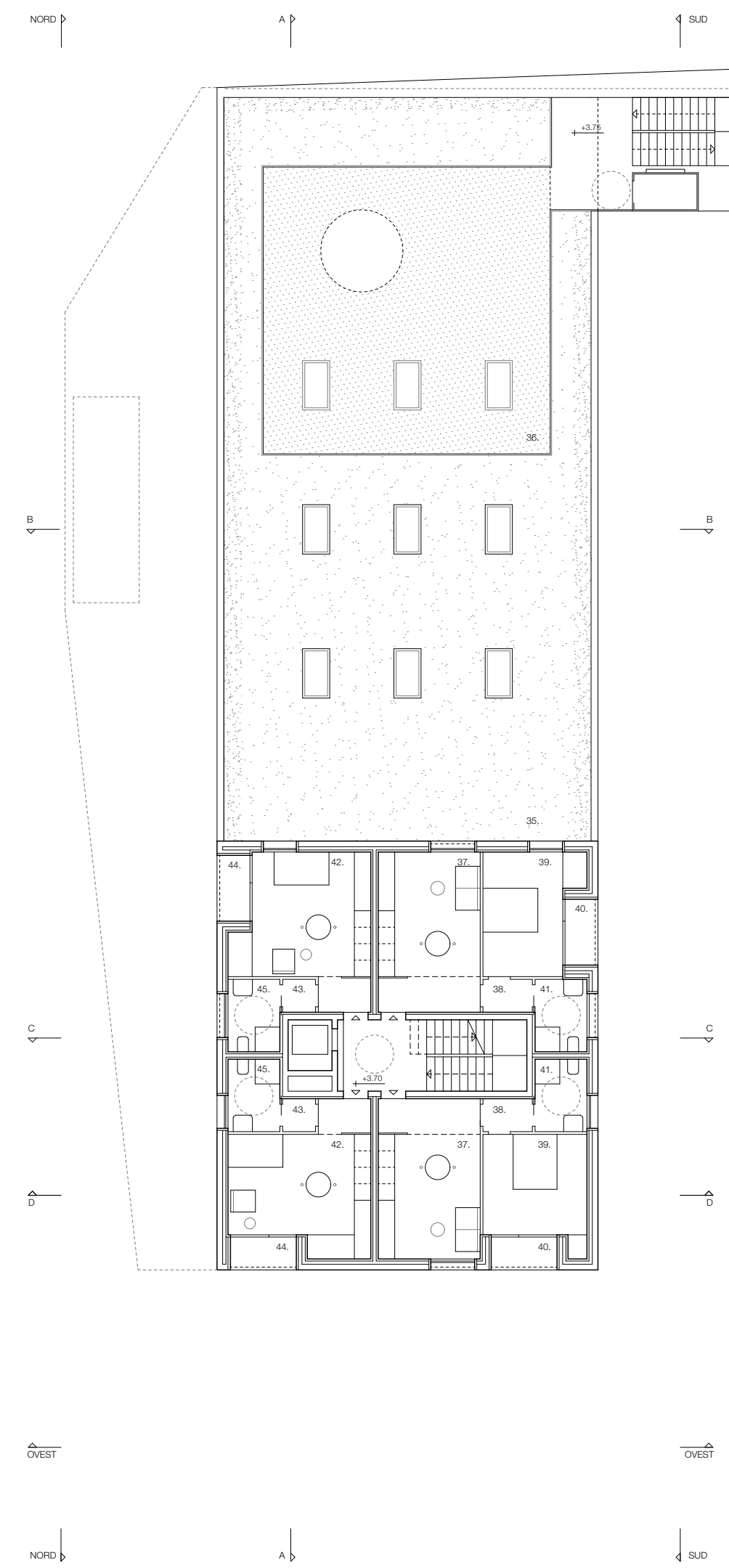


PIANO PRIMO INTERRATO -2.90

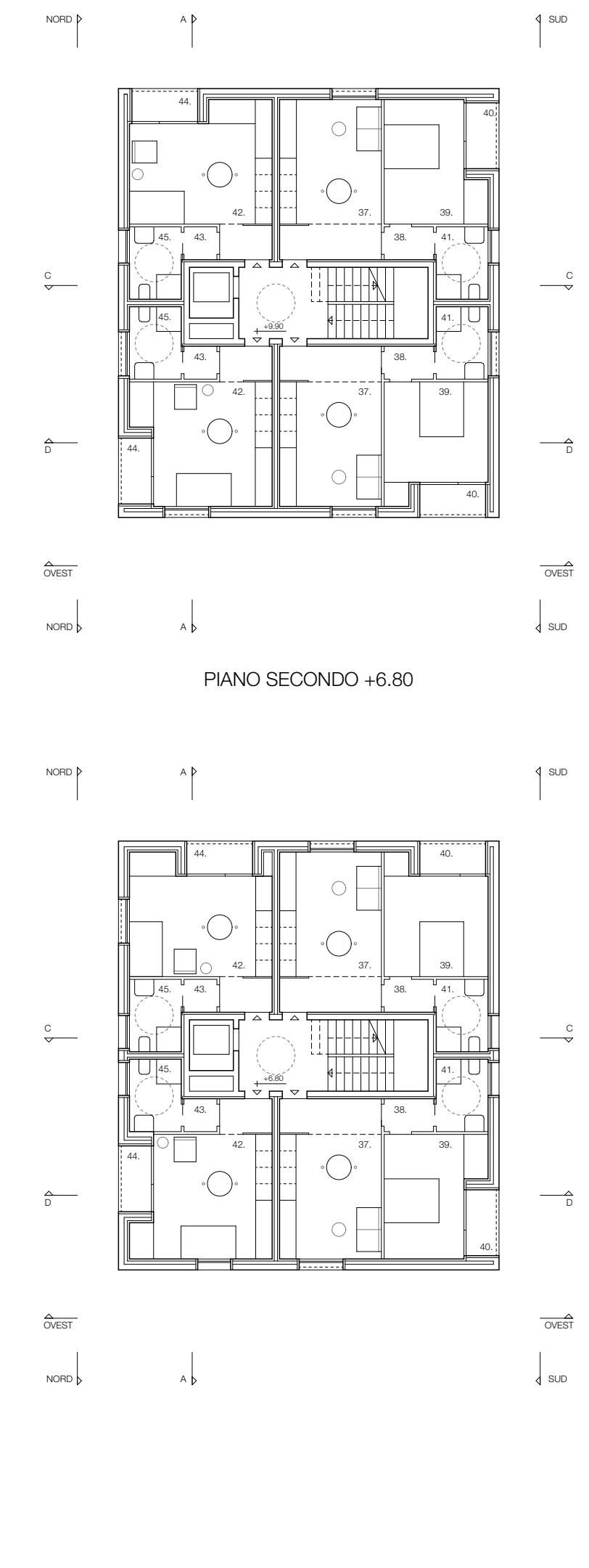
PIANO TERRA +0.00



* Finestre non apribili in osservanza alla distanza minima degli edifici dai confini e tra edifici [...]
 Non si considera fronte finestrato la parete priva di finestre apribili destinate alla aeroluminazione regolamentare dei locali e delle scale.
 (Art. 13 - Norme tecniche di attuazione, Piano delle Regole, P.G.T. Comune di Grosotto SO)

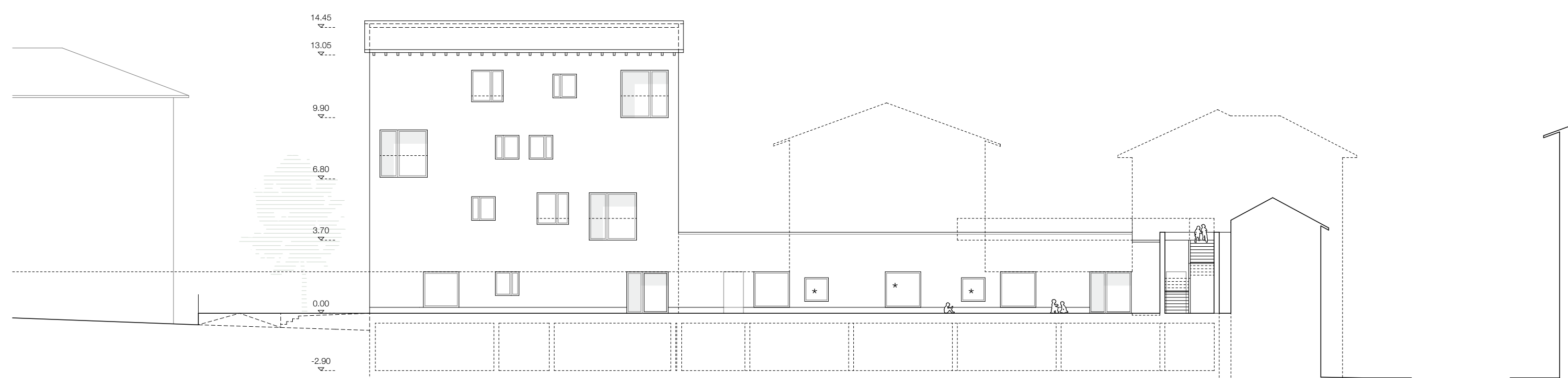


PIANO PRIMO +3.70



PIANO SECONDO +6.80

PIANO TERZO +9.90



PROSPETTO SUD 1:200



SEZIONE A 1:200



DETTAGLIO NIDO - MENSA
1:20

1. COPERTURA - GIARDINO PENSILE
- terriccio
 - geotessuto
 - riempimento con lapillo
 - strato drenante
 - geotessuto
 - strato antiradice
 - iglio+ getto con rete
 - impermeabilizzazione
 - isolamento con pendenza
 - barriera al vapore
 - getto in cls
 - pannello xlam
 - pannello foncoassorbente in fibra di legno

2. COPERTURA - AREA GIOCO
- lastre di cemento / pavimento antitrauma
 - sabbia
 - impermeabilizzazione
 - isolamento con pendenza
 - barriera al vapore
 - getto in cls
 - pannello xlam
 - pannello foncoassorbente in fibra di legno

3. PARETE ESTERNA I
- rasante + rete
 - lastra in cemento rinforzato per esterni
 - isolante
 - lastra di osb
 - telaio in legno + isolamento
 - barriera al vapore
 - parete in portante in CLT
 - isolamento
 - impermeabilizzazione

4. PARETE ESTERNA II
- rasante + rete
 - lastra in cemento rinforzato per esterni
 - isolante
 - lastra di osb
 - telaio in legno + isolamento
 - barriera al vapore
 - lastra di osb
 - intercapedine tecnica isolata
 - doppia lastra di cartongesso
 - tinteggiatura

5. SERRAMENTO
- serramento in legno
 - frangisole oscurante stabile al vento

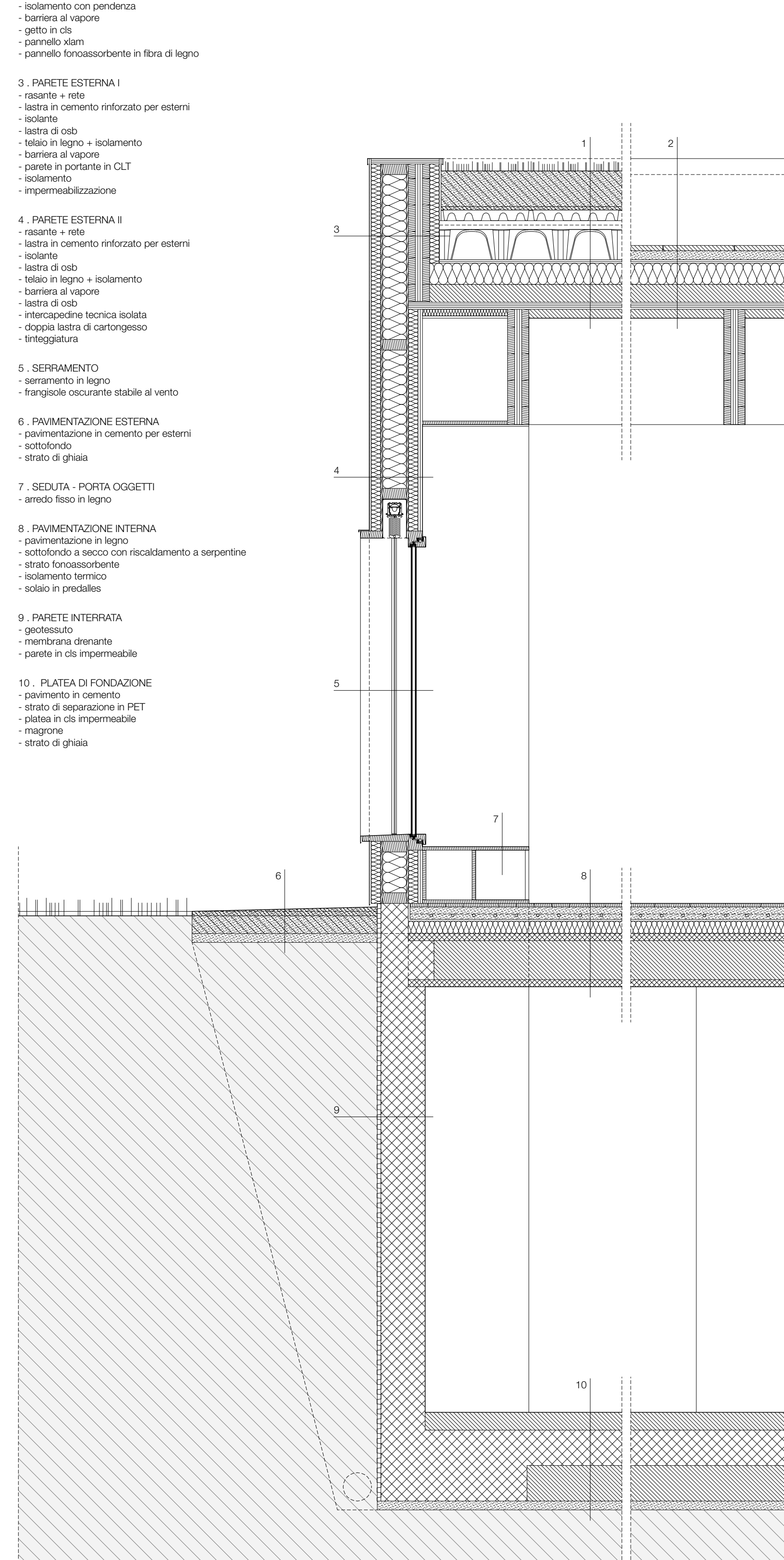
6. PAVIMENTAZIONE ESTERNA
- pavimentazione in cemento per esterni
 - sottofondo
 - strato di ghiaia

7. SEDUTA - PORTA OGGETTI
- arredo fisso in legno

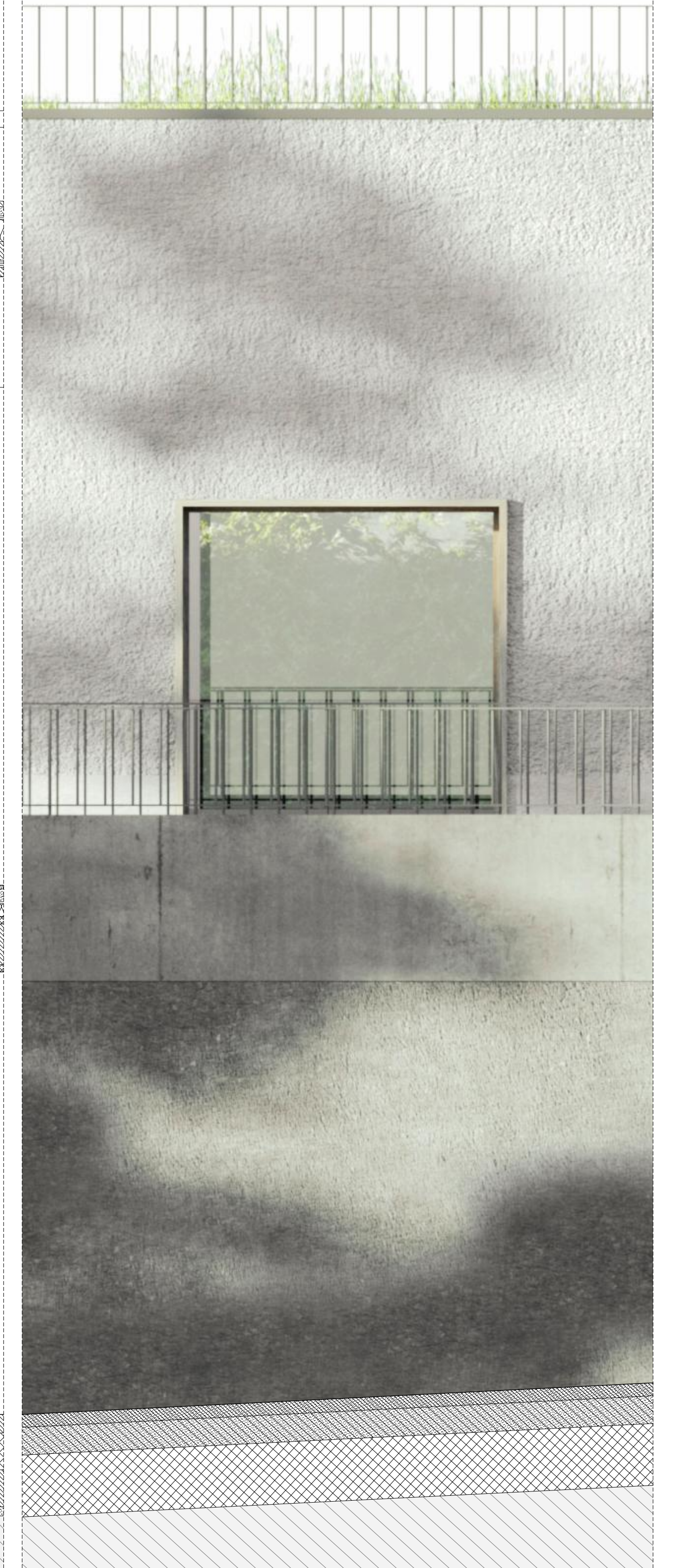
8. PAVIMENTAZIONE INTERNA
- pavimentazione in legno
 - sottofondo a secco con riscaldamento a serpentine
 - strato foncoassorbente
 - isolamento termico
 - solcio in predalles

9. PARETE INTERRATA
- geotessuto
 - membrana drenante
 - parete in cls impermeabile

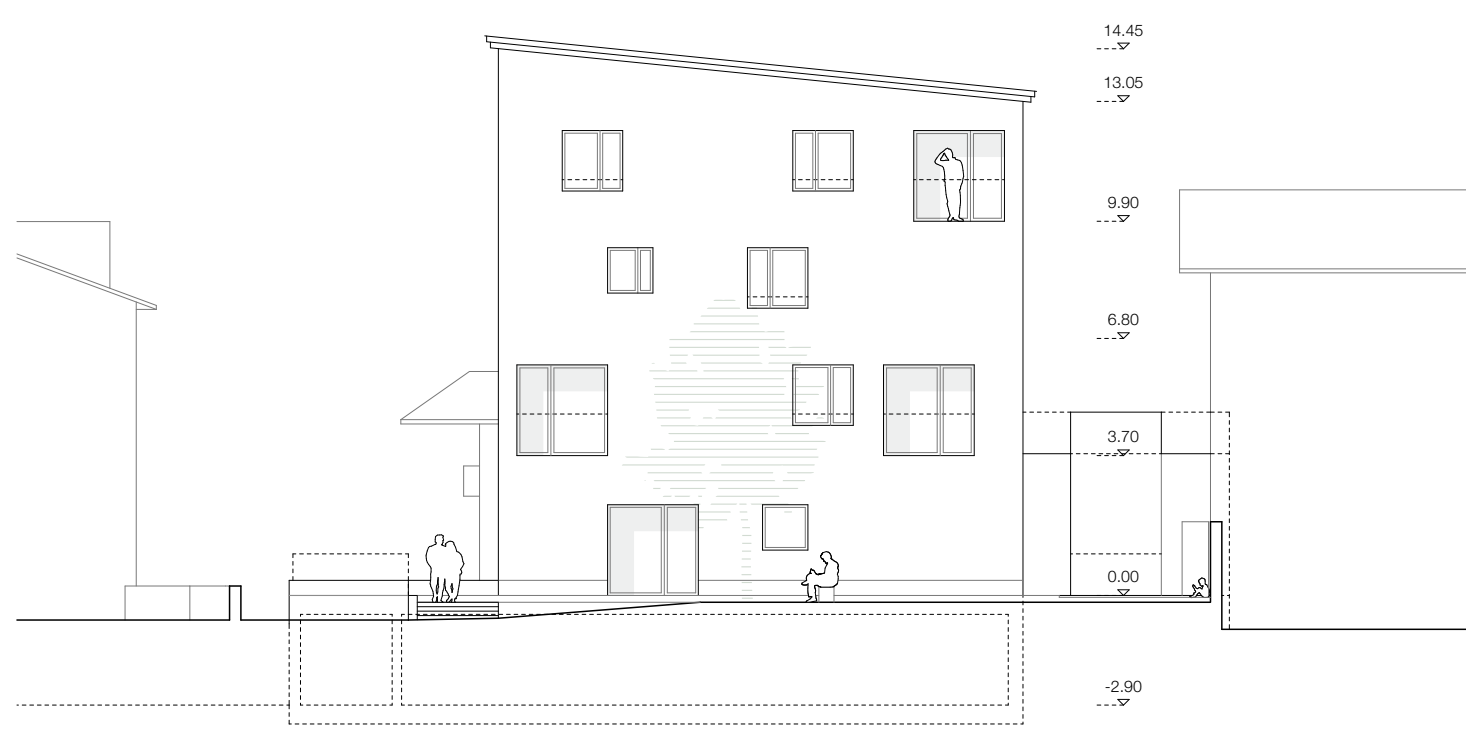
10. PLATEA DI FONDAZIONE
- pavimento in cemento
 - strato di separazione in PET
 - platea in cls impermeabile
 - magrone
 - strato di ghiaia



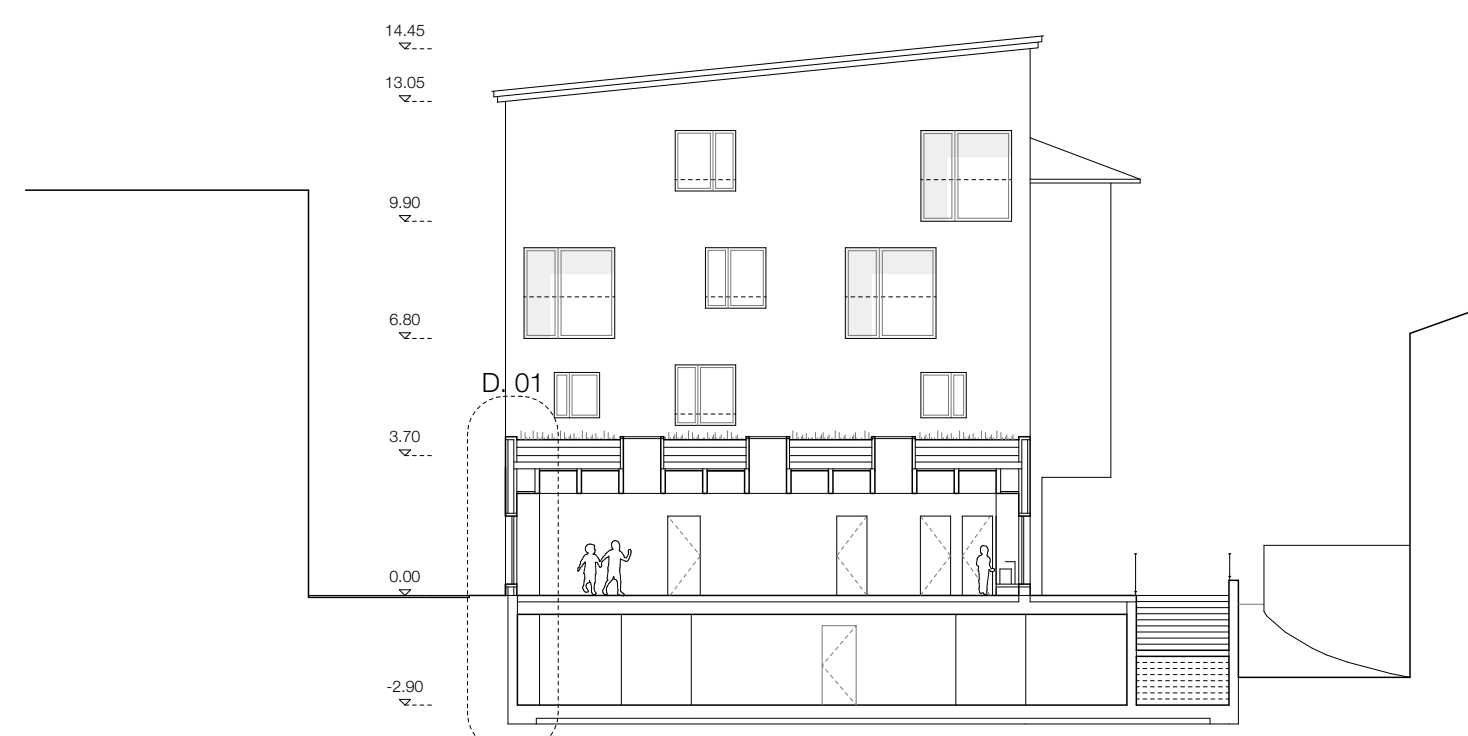
DETTAGLIO 01 - FRONTE SUD



PROSPETTO FRONTE NORD



PROSPETTO OVEST 1:200

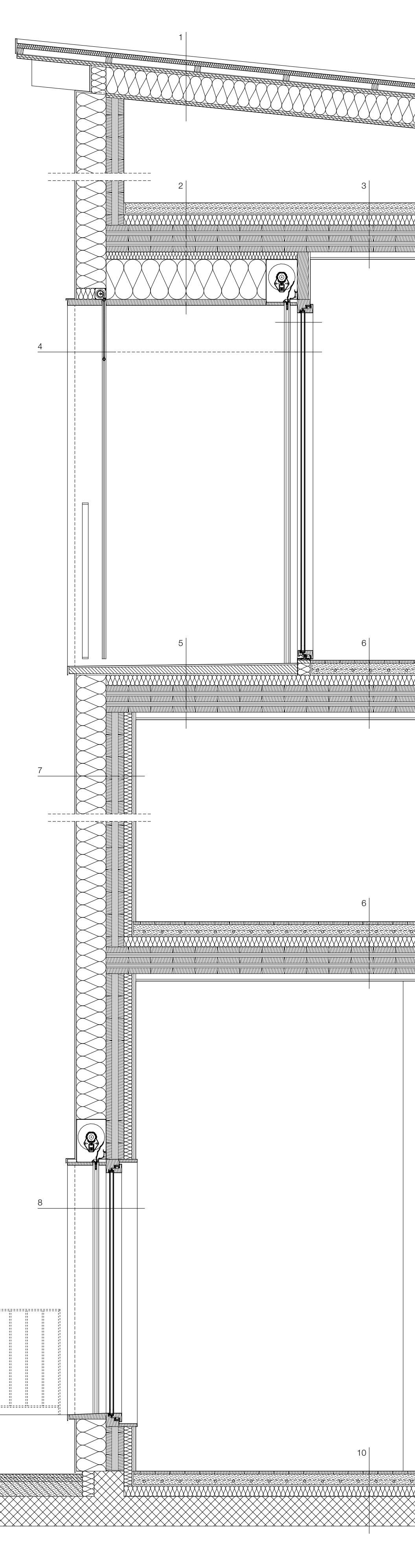


SEZIONE B 1:200

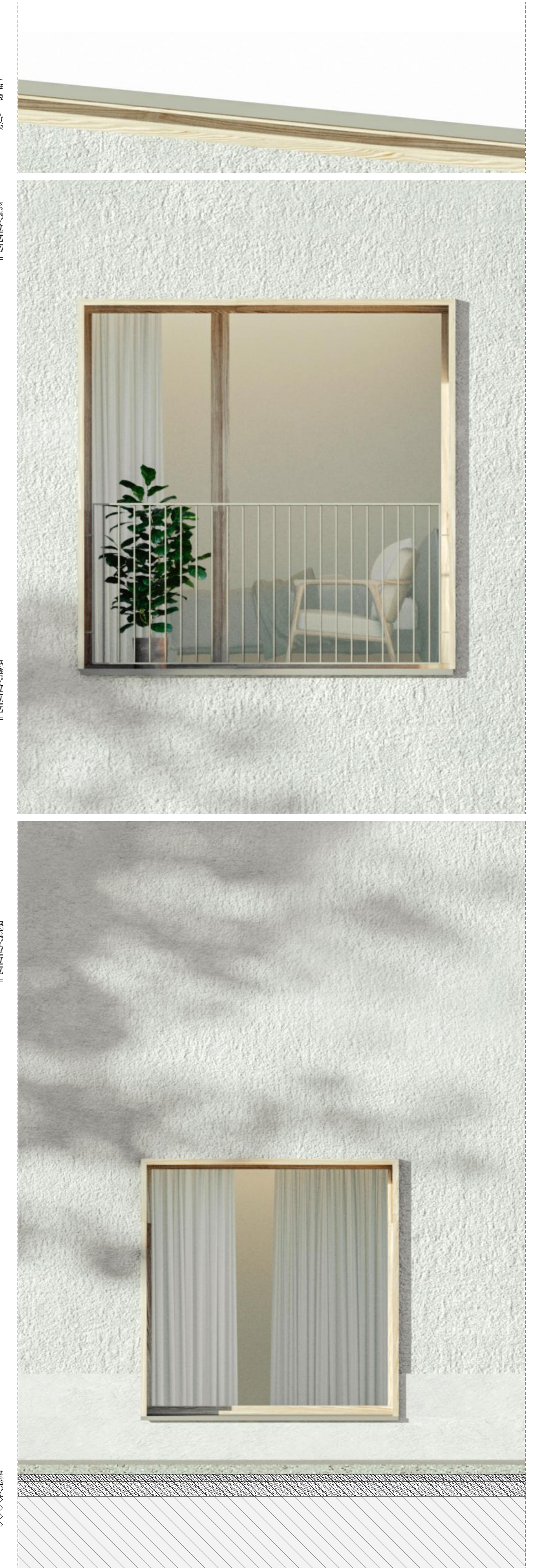


DETTAGLIO ALLOGGI PROTETTI
1:20

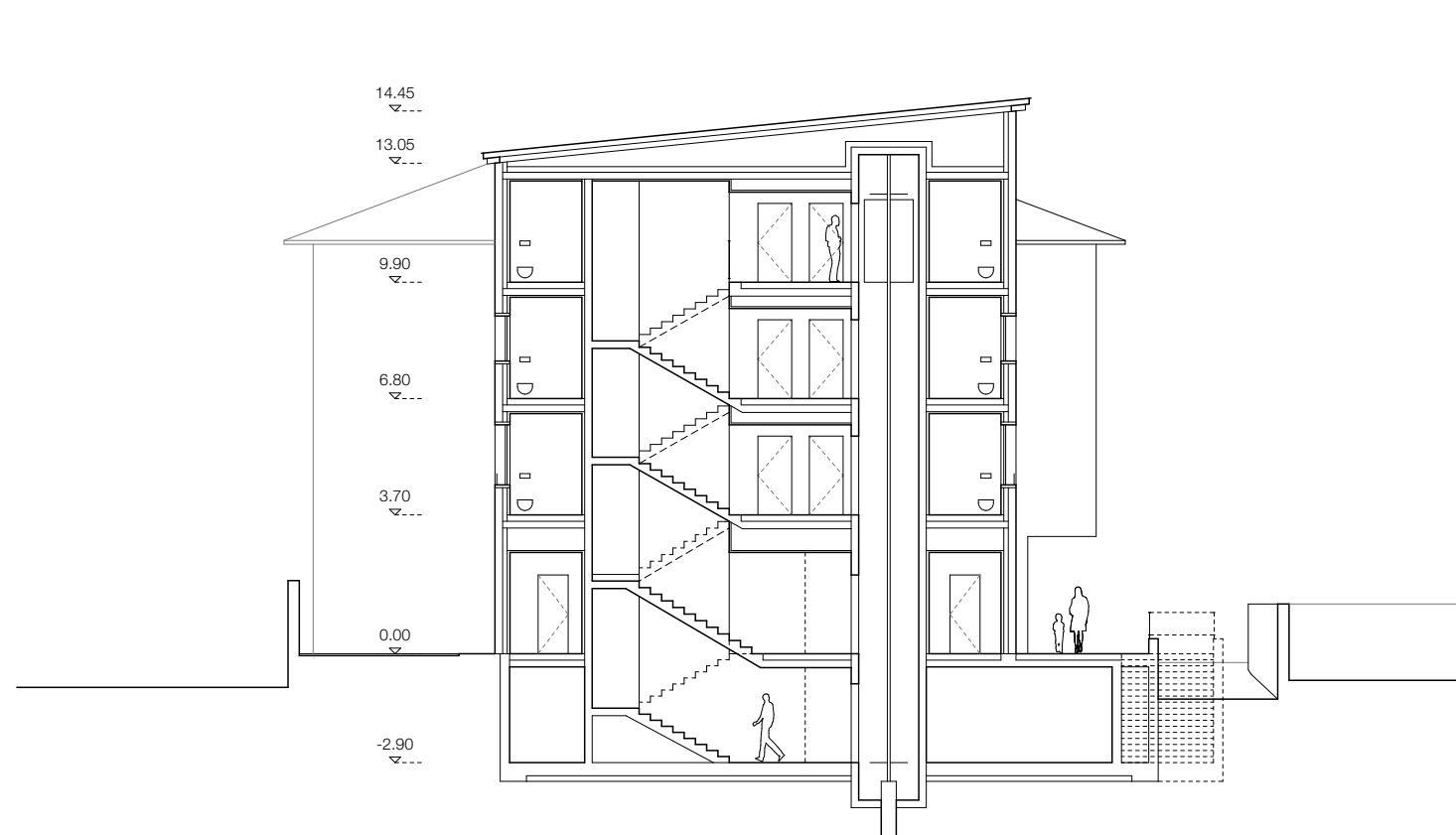
1. COPERTURA
 - lamiera cobertata
 - listelli+ventilazione
 - telo impermeabile traspirante
 - pannello lamellare 3 strati
 - travetti+isolamento
 - barriera al vapore
 - pannello lamellare 3 strati
2. PAVIMENTO INTERNO FREDDO/ESTERNO
 - sottofondo con rete
 - strato fonosorbente
 - isolamento
 - solaio portante in CLT
 - isolante
 - pannello di finitura in legno
3. PAVIMENTO INTERNO FREDDO/INTERNO CALDO
 - sottofondo con rete
 - strato fonosorbente
 - isolamento
 - solaio portante in CLT
 - intercapedine tecnica
 - lastra di cartongesso
4. TENDA/SERRAMENTO
 - serramento in legno
 - sistema oscurante avvolgibile
 - protezione solare esterna con tenda a rullo
5. PAVIMENTO ESTERNO/INTERNO
 - pavimento in gres
 - sottofondo con pendineria
 - strato di separazione in PET
 - isolamento
 - barriera vapore
 - solaio portante in CLT
 - intercapedine tecnica
 - lastra di cartongesso
6. PAVIMENTO INTERNO/INTERNO
 - pavimento in gres/legno
 - sottofondo a secco con riscaldamento a serpentine
 - strato fonosorbente
 - isolamento
 - barriera vapore
 - solaio portante in CLT
 - intercapedine tecnica
 - lastra di cartongesso
7. PARETE ESTERNA
 - rasante + rete
 - isolante
 - barriera al vapore
 - parete portante in CLT
 - intercapedine tecnica isolata
 - doppia lastra di cartongesso
8. SERRAMENTO
 - serramento in legno
 - sistema oscurante avvolgibile
9. PAVIMENTAZIONE ESTERNA
 - pavimentazione in cemento per esterni
 - sottofondo
 - strato di ghiaia
 - impermeabilizzazione
 - solaio portante in c/c
10. PAVIMENTO PT/INTERRATO
 - pavimento in gres/legno
 - sottofondo a secco con riscaldamento a serpentine
 - strato fonosorbente
 - isolamento
 - barriera vapore
 - solaio portante in c/c



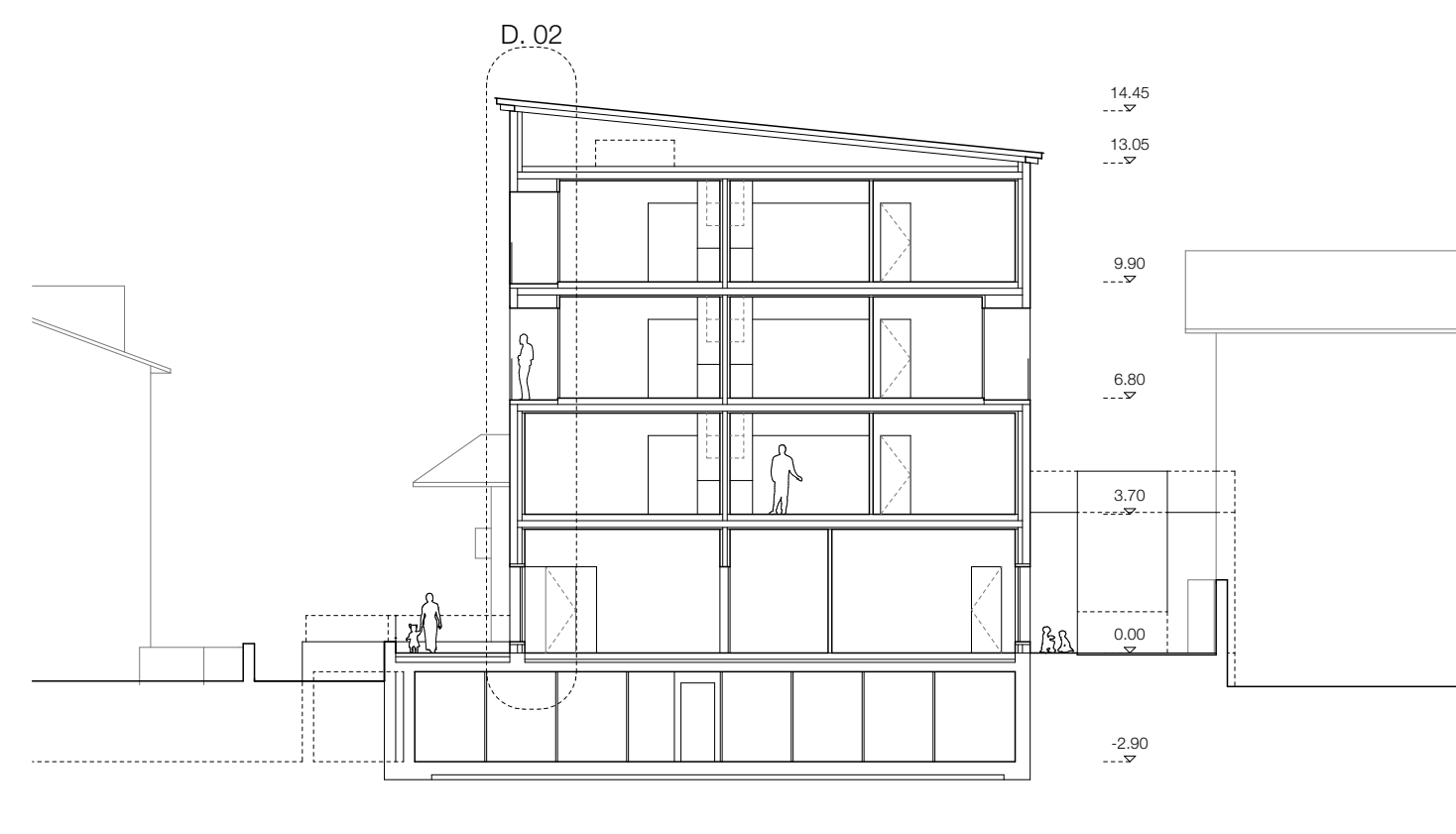
DETTAGLIO 02 - FRONTE NORD



PROSPETTO - FRONTE OVEST



SEZIONE C 1:200



SEZIONE D 1:200